



**Les conditions de soutien
et/ou de partenariat
du Parc naturel régional
du Luberon
aux évènements sportifs
en milieu naturel.**

***5^{ème} journée technique du réseau national des sports de nature
PARIS, 19 septembre 2013***





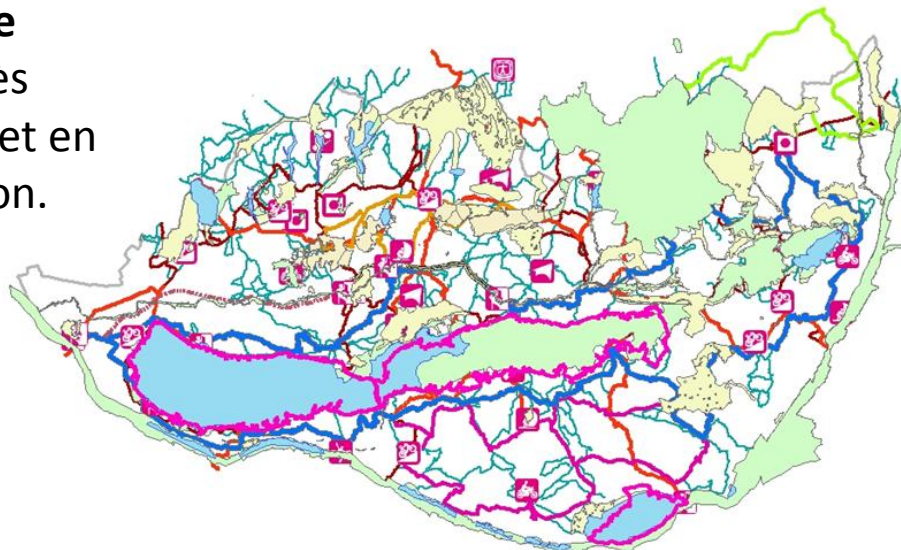
Comment maintenir le juste équilibre entre la sauvegarde de l'intégrité des espaces naturels et de leurs richesses les plus fragiles, avec la demande sociale de nature et de loisirs, les manifestations sportives, aptes à dynamiser la vie locale ?

✓ Un Parc sous influence urbaine

- Densité de 83 habitants au km²
Moyenne régionale 144 hab. / km²

Les **sports de nature** dans le Parc sont très présents, multiples et en perpétuelle évolution.

+ de 100 manifestations sportives par an en milieu naturel.
25 000 participants



✓ **Un territoire** à forte identité naturelle et culturelle, mais fragile...

- 30 à 50 % de la diversité française, avec :
 - ✓ chauves-souris : 70% des espèces présentes en France
 - ✓ oiseaux : 50% des espèces présentes en France
 - ✓ papillons lépidoptères : 40% des espèces présentes en France.



Gestion des manifestations sportives en milieu naturel

(Charte du Parc/ Objectif C2.2 - Accompagner le développement raisonné des loisirs et sports de nature)



Outil de gestion Objectifs (Qui? Quoi? Comment?)

Approche commune avec l'ONF

- Etapes d'instruction (délais)
- Critères d'instruction (niveaux d'impacts)

ETAPES D'INSTRUCTIONS

DESCRIPTION	INDICATEUR	DELAI
1. Demande d'autorisation de manifestation sportive	1.1	15 jours
2. Instruction de la demande	2.1	15 jours
3. Délivrance de l'autorisation	3.1	15 jours
4. Suivi de la manifestation	4.1	15 jours
5. Bilan de la manifestation	5.1	15 jours

Recommandations organisateurs

RECOMMANDATIONS ORGANISATEURS

RECOMMANDATION	RECOMMANDATION	RECOMMANDATION
1. Choisir un itinéraire adapté	2. Informer les services de secours	3. Prévoir un plan de secours
4. Prévoir un matériel adapté	5. Prévoir un matériel adapté	6. Prévoir un matériel adapté
7. Prévoir un matériel adapté	8. Prévoir un matériel adapté	9. Prévoir un matériel adapté

CRITERES D'INSTRUCTIONS

INDICATEUR	INDICATEUR	INDICATEUR
1. Niveau d'impact	2. Niveau d'impact	3. Niveau d'impact
4. Niveau d'impact	5. Niveau d'impact	6. Niveau d'impact
7. Niveau d'impact	8. Niveau d'impact	9. Niveau d'impact

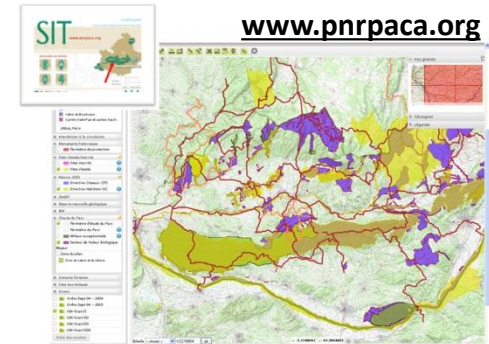
Codes de bonne conduite pratiquants



J'adopte la Luberon attitude !



Carte interactive (SIT)



Partenariat Parc (cahier des charges)
3 niveaux

Avis du Parc (simple) > +100/an
Déclaration
Demande d'autorisation



Les pré-requis au partenariat du Parc et les 3 niveaux de soutien



- Respect de la Charte du Parc (pas de manif. de masse au cœur des massifs)
- Plus qu'un simple défoulement chronométré d'initiés...
- Siège de l'organisateur sur le territoire du Parc
- Participation active du citoyen dans l'organisation de l'épreuve
- Tracé = incitation à la découverte du territoire et au moins 80% sur le Parc
- Application des préconisations du Parc (approche durable)
- Acceptation du principe d'une évaluation des impacts induits (+ et -)



Niveau 01 : tous les évènements en espace naturel identifiés (aide technique à la définition ou modification de tracé, mise à dispo code bonne conduite)

Niveau 02 : les évènements soutenus par le Parc (logo + lots)

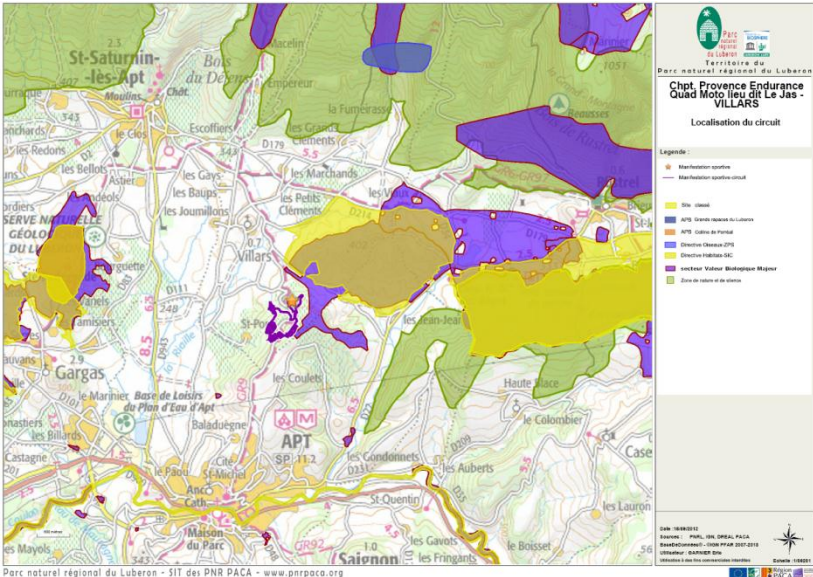
Niveau 03 : évènement Parc (co-organisé)



Quelques illustrations...

Niveau 01 :

Championnat Provence Endurance Quad & Moto lieu dit Le Jas VILLARS Nov. 2012



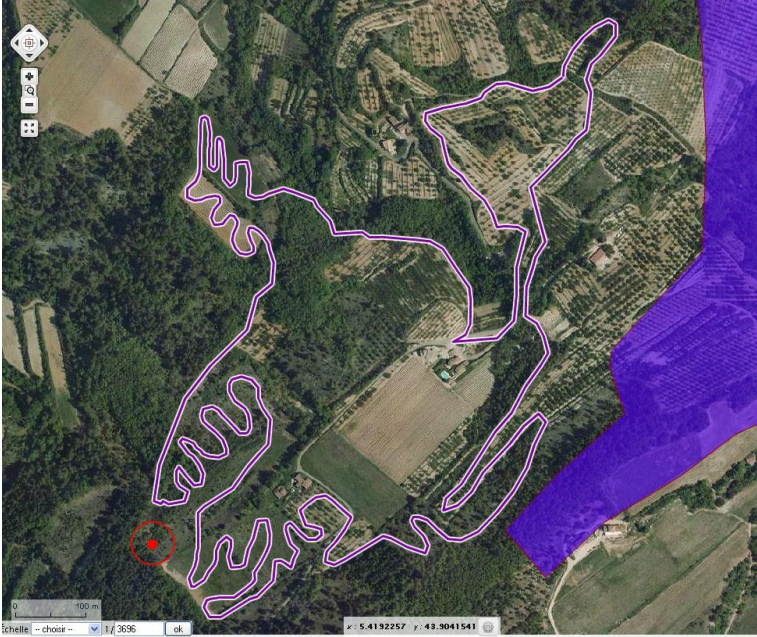
Espèce protégée identifiée à proximité du parcours.

Inula bifrons



Floraison de juillet à septembre

Espèces protégées au niveau national

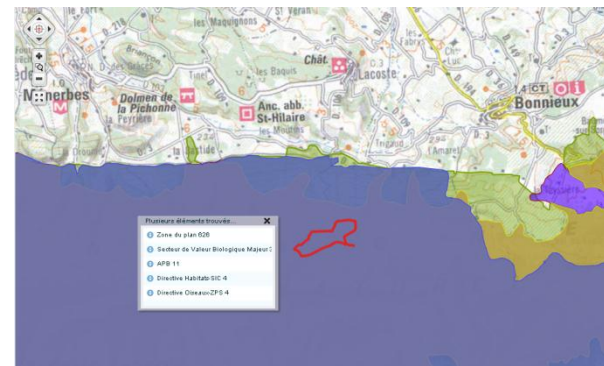


Course à pied « La Boucle Rose »

Forêt des Cèdres du Petit Luberon Bonnieux

Mai 2011 & 2012 & 2013

Niveau 02 :



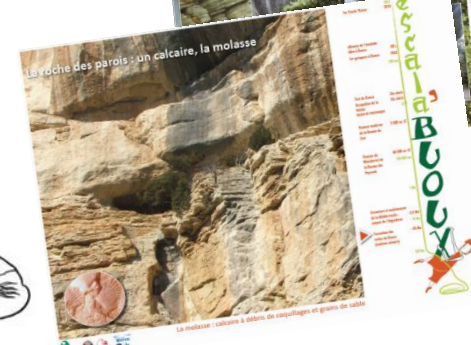
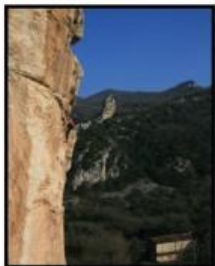
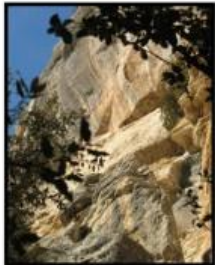
Rassemblement escalade loisirs

« Escal'à Buoux »

Falaises de Buoux

Mai 2010 & 2012

Niveau 03 :



Conclusion

Les conditions de soutien et/ou de partenariat du PNR Luberon aux évènements sportifs en milieu naturel ; **un levier pour accompagner le développement raisonné des loisirs et sports de nature sur un territoire protégé.**

Point + de l'ensemble du dispositif

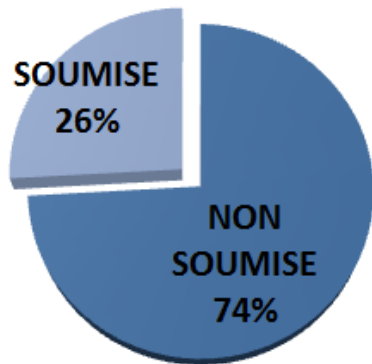
Manifestation sports de nature =

- levier de sensibilisation
- indicateur de développement maîtrisé

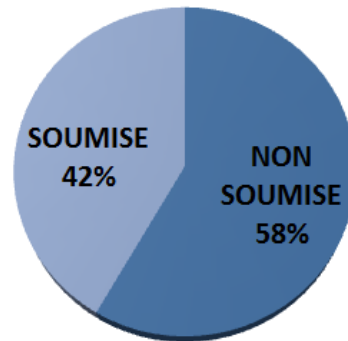
Point --

Absence d'évaluation

NB : effets EIN2000



En nb d'événements



En nb de participants



© dessin B. NICOLAS

- 1 événement sur 4 est concerné, principalement des "courses"
- Plus de 2 participants sur 5 sont concernés, via les "gros" événements.

Merci de votre attention 7/7