

Politique fédérale en matière de randonnées ouvertes à tous

5^{ème} Journée technique du réseau national
des sports de nature

Jean Michel RICHEFORT DTN - FFCT

Jeudi 19 septembre 2013 - INSEP





Fédération française de cyclotourisme

le tourisme à vélo

La Fédération française de cyclotourisme

 La FFCT, un réseau structuré avec :

- 3 100 clubs affiliés
- 125 000 licenciés en 2013

 **4 500 randonnées annuelles**

- 120 séjours touristiques
- 96 comités départementaux (lien/clubs)
- 23 ligues régionales (instances de coordination)
- 61 bases d'activités VTT de randonnée
- 1 centre national de cyclotourisme





Fédération française de cyclotourisme

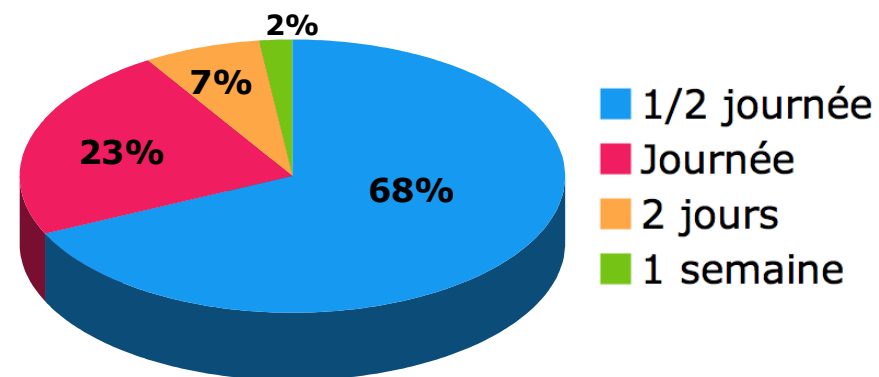
le tourisme à vélo

Les randonnées ouvertes à tous

 4 500 randonnées annuelles

 Répartition route et VTT

- 67 % randonnées Route
- 33 % randonnées VTT



Durée des randonnées





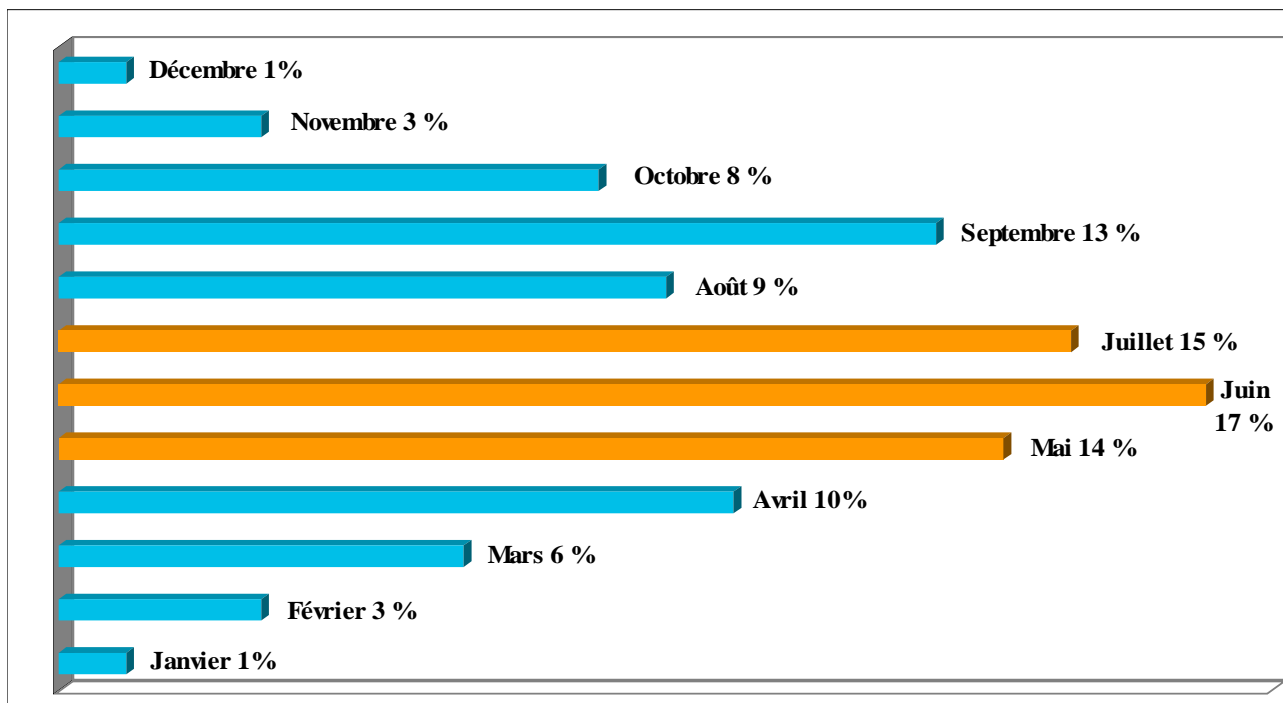
Fédération française de cyclotourisme

le tourisme à vélo

Les randonnées ouvertes à tous

 4 500 randonnées annuelles

- Répartition mensuelle





Fédération française de cyclotourisme

e tourisme à vélo

Les randonnées ouvertes à tous

 4 500 randonnées annuelles

 Participation globale

- Plus de **2 000 000** de participants / an
- 77 % d'hommes
- 23 % de féminines
- 9 % - de 18 ans
- 32 % participation familiale



© FFCT - JL Armand





Fédération française de cyclotourisme

le tourisme à vélo

Les randonnées ouvertes à tous

 Que sont nos randonnées ?

 Elles répondent à plusieurs critères qualitatifs liés à :

- La réglementation et l'éthique,
- L'accueil et les animations,
- La sécurité des participants,
- Le choix et la variété des parcours,
- Les aspects touristiques,
- Le rapport prix/prestations,
- Le respect de l'environnement.





Fédération française de cyclotourisme

Le tourisme à vélo

Les randonnées ouvertes à tous

 Que sont nos randonnées ?

Proximité

Organisées par les clubs

Partage

Sur route et/ou sur chemins

Choix

Plusieurs circuits proposés

Accessibilité

Ouvertes à tous, individuels, familles





Fédération française de cyclotourisme

Le tourisme à vélo

Les randonnées ouvertes à tous

 Que sont nos randonnées ?

Durée

1/2 journée, journée, week-end ou semaine

Éthique

En conformité avec à la charte des organisateurs

Respect

Des autres usagers et de l'environnement

Réglementation

Décret du 05/03/2012, arrêté du 03/05/2012
et règlement type des manifestations FFCT





Fédération française de cyclotourisme

le tourisme à vélo

Les randonnées ouvertes à tous

Que sont nos randonnées ?

- Animation locale pour les collectivités
(Satisfaire les pratiquants et les organisateurs)
- Offre d'activité sportive accessible à tous
(Plaisir – santé - convivialité)
- Mise en valeur du territoire
(Faune, flore, patrimoine bâti et naturel)



© FFCT - JL Armand





Fédération française de cyclotourisme

le tourisme à vélo

Les randonnées ouvertes à tous

Que sont nos randonnées ?

- Création de circuits permanents
(Balisage, numérisation, communication)
- Implantations d'aménagements cyclables
(Véloroutes, voies vertes, routes peu fréquentées)
- Pérennisation des chemins et sentiers
(Autorisations de passage, inscription au PDIPR)



© FFCT - JL Armand





Fédération française de cyclotourisme

Le tourisme à vélo

Les randonnées ouvertes à tous

 La Semaine fédérale internationale en exemple

 Une organisation de masse, en partenariat avec les collectivités

- 8 jours de découverte et d'animation d'un territoire,
- Des rencontres sur les points d'accueil,
- Un village fédéral,
- Des circuits journaliers pour tous
- Des animations variées,
- Une participation intergénérationnelle





Fédération française de cyclotourisme

le tourisme à vélo

Les randonnées ouvertes à tous

 La Semaine fédérale internationale en exemple

 Une mobilisation des acteurs touristiques locaux

- Les offices de tourisme
- Les associations sportives et/ou culturelles
- Les commerces de proximité
- Les pays d'accueil
- Les comités départementaux de tourisme
- Les parcs naturels régionaux
- Les bases d'activité VTT





Fédération française de cyclotourisme

Le tourisme à vélo

Les randonnées ouvertes à tous

 La semaine fédérale internationale en exemple

 **13 000 inscrits** sur la semaine en moyenne

- 82% en séjour touristique,
- 18% à la journée
- 70% des participants ont recours à un hébergement marchand
 - (hôtel, gîtes, camping),
- 7 nuitées en moyenne,
- 33% des dépenses concernent les restaurateurs
- et 26% les hébergeurs

Les retombées économiques seront détaillées dans l'atelier n° 2

Source Trace TPI





Fédération française de cyclotourisme

le tourisme à vélo

Les randonnées ouvertes à tous

Semaine fédérale de Saumur :

Impact économique à l'échelle du département du Maine et Loire

- L'impact économique de la « SF » de Saumur a permis une injection nette de **4 944 058 €** au sein du tissu économique départemental
- Soit près de **336 €** en moyenne par participant
- 1 M€ retombées hébergeurs territoire d'accueil
- 1,3 M€ retombées restaurateurs territoire d'accueil
- 1,2 M€ retombées commerces territoire d'accueil

Source Trace TPI





Fédération française de cyclotourisme

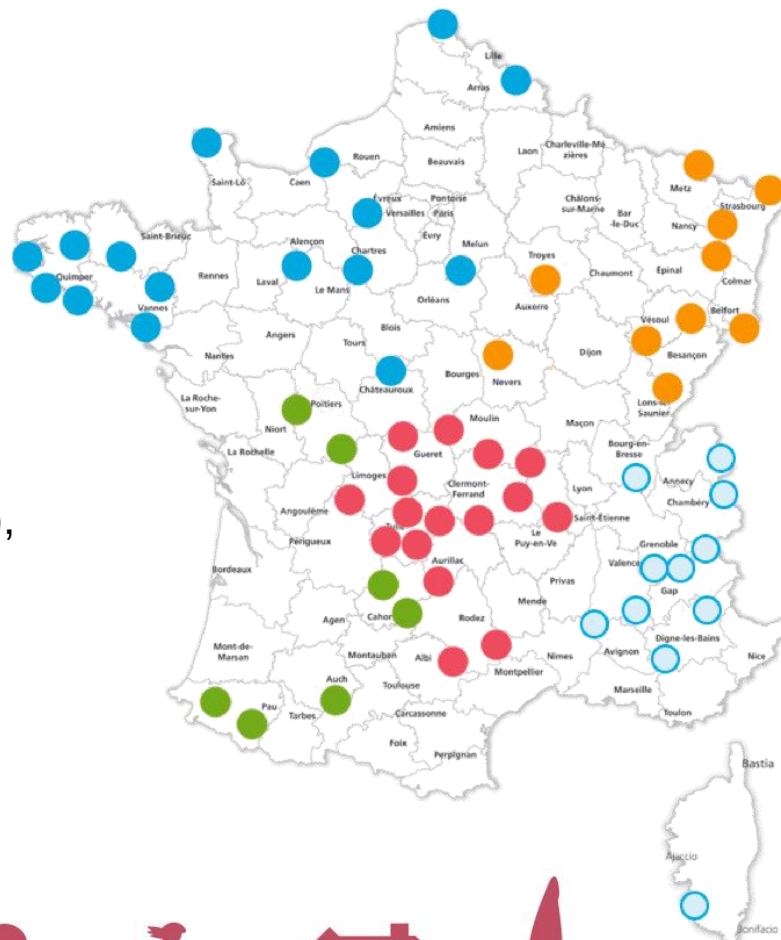
e tourisme à vélo

Les randonnées ouvertes à tous

 Nos bases d'activité VTT de randonnée

 61 destinations réparties sur le territoire

- Label de qualité décerné par la FFCT,
- Promotion du territoire et des randonnées,
- Canalisation du public (circuits permanents),
- Protection et respect de l'environnement,
- Animation touristique durable.





Fédération française de cyclotourisme

Le tourisme à vélo

Les randonnées ouvertes à tous

Nos randonnées sur Internet : une démarche concertée

- Recenser les parcours validés par les clubs pour disposer d'une base de données fiable
- Collaborer entre la structure touristique locale (OT - CDT) et Comité départemental FFCT
- Recueillir les informations (circuits, textes, photos)
- Diffuser des parcours et des informations touristiques aux pratiquants.

www.veloenfrance.fr





Fédération française de cyclotourisme

le tourisme à vélo

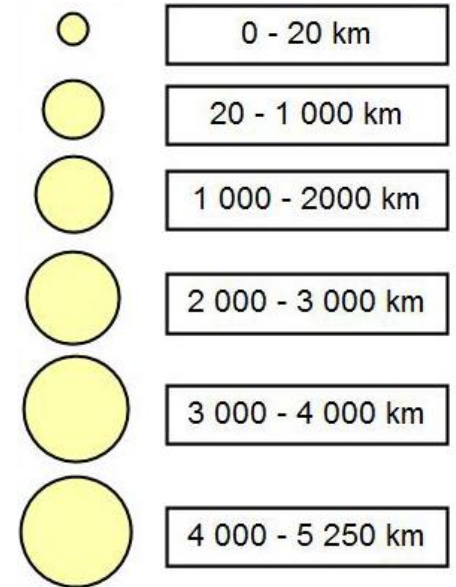
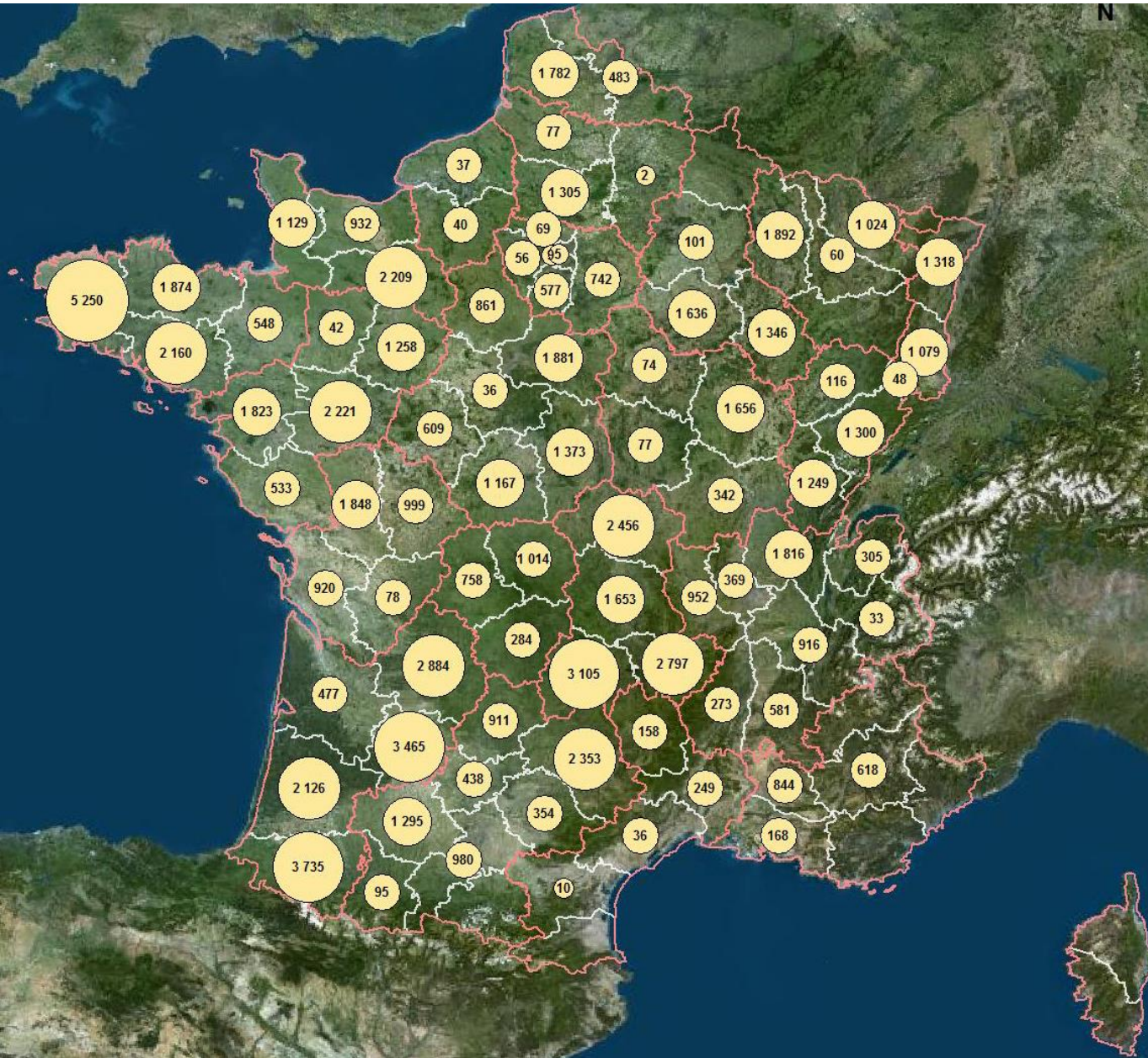
Les randonnées ouvertes à tous

www.veloenfrance.fr

- 🚴 87 000 km de circuits route, VTT et grands itinéraires
- 🚴 soit **2069** circuits
 - 1 518 route
 - 468 VTT
 - 83 grands itinéraires
- 🚴 plus de 500 « Bonnes Adresses »
 - hébergement, restauration, vélocistes
- 🚴 2 400 sites touristiques remarquables

Données FFCT : 18/09/2013







Fédération française de cyclotourisme

le tourisme à vélo

Les randonnées ouvertes à tous

Ancrage territorial et pérennisation

- Des schémas d'aménagements cyclables,
- Des créations de parcours permanents,
- Des infrastructures d'accueil et services,
- La valorisation des sites et du patrimoine,





Fédération française de cyclotourisme

Le tourisme à vélo

Les randonnées ouvertes à tous

Ancrage territorial et pérennisation

- Des animations autour du vélo,
- L'organisation de randonnées à thèmes,
- La délivrance de labels de qualité,
- Une dynamique associative accrue,
- La promotion d'un sport loisir accessible à tous.





Fédération française de cyclotourisme

Le tourisme à vélo

Le cyclotourisme ?

**Une activité ancrée dans le développement durable,
au service des territoires**

Merci de votre attention

