



Pôle Ressources National  
**SPORTS de NATURE**



# Manifestations sportives de nature

## Enquête volumétrique

PICUIRA Marie

5<sup>e</sup> Journée Technique du réseau national des sports de  
nature, INSEP le 19 septembre 2013.



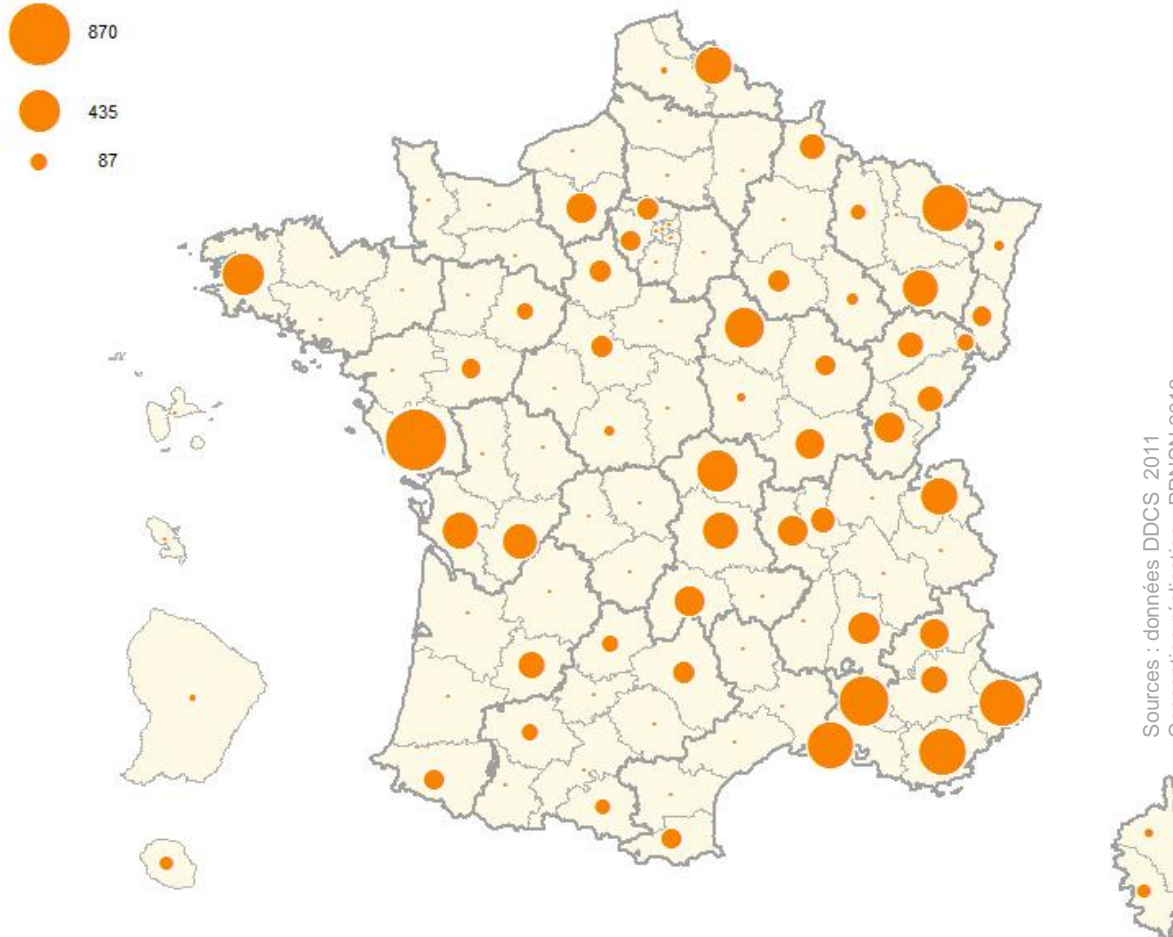
MINISTÈRE DES SPORTS,  
DE LA JEUNESSE,  
DE L'ÉDUCATION  
POPULAIRE ET DE  
LA VIE ASSOCIATIVE



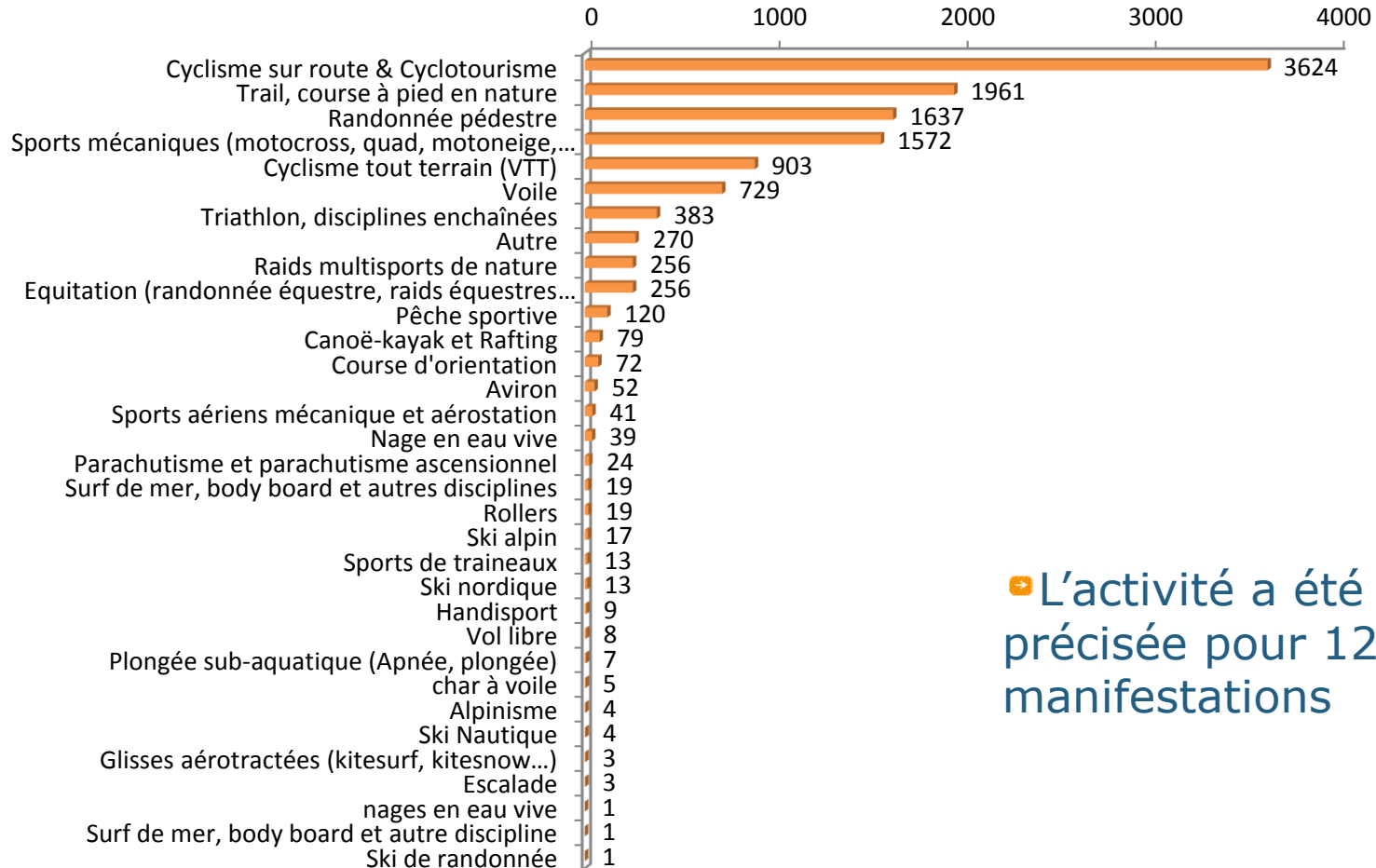
## Méthode

- Les données recueillies proviennent de 54 services départementaux
- 12 277 manifestations recensées dans 54 départements
- 7 régions dont tous les départements ont répondu (Bourgogne, Corse, Franche-Comté, Nord – Pas-de-Calais, La Réunion, Provinces – Alpes – Côte d’Azur)
- Taux de retour supérieur à 50 %
- Données concaténées, épurées et recodées
- Aucune extrapolation effectuée
- Rester prudent sur l’interprétation des résultats ; il s’agit d’un panorama et non d’un atlas

## Répartition géographique des manifestations recensées auprès de 54 services départementaux



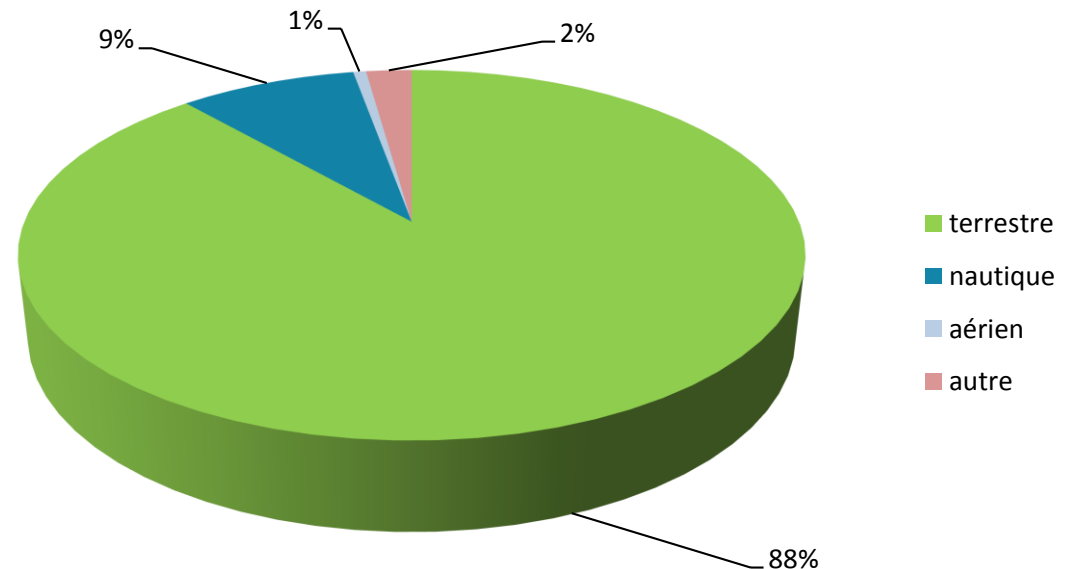
## Répartition par activités



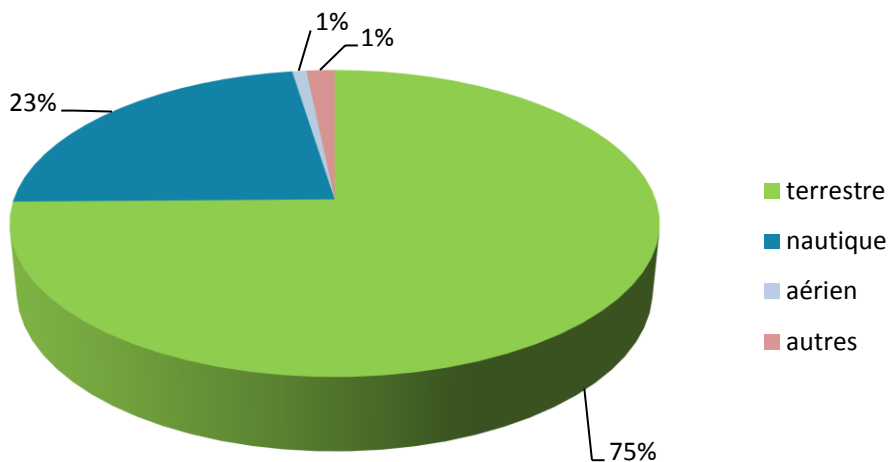
→ L'activité a été précisée pour 12 145 manifestations

## Répartition par milieux de pratique

- ➔ 12 145 réponses
- ➔ Un écart important en fonction du milieu de pratique
- ➔ Les manifestations en milieu aérien sont soumises à la réglementation de la Direction Générale de l'Aviation Civile



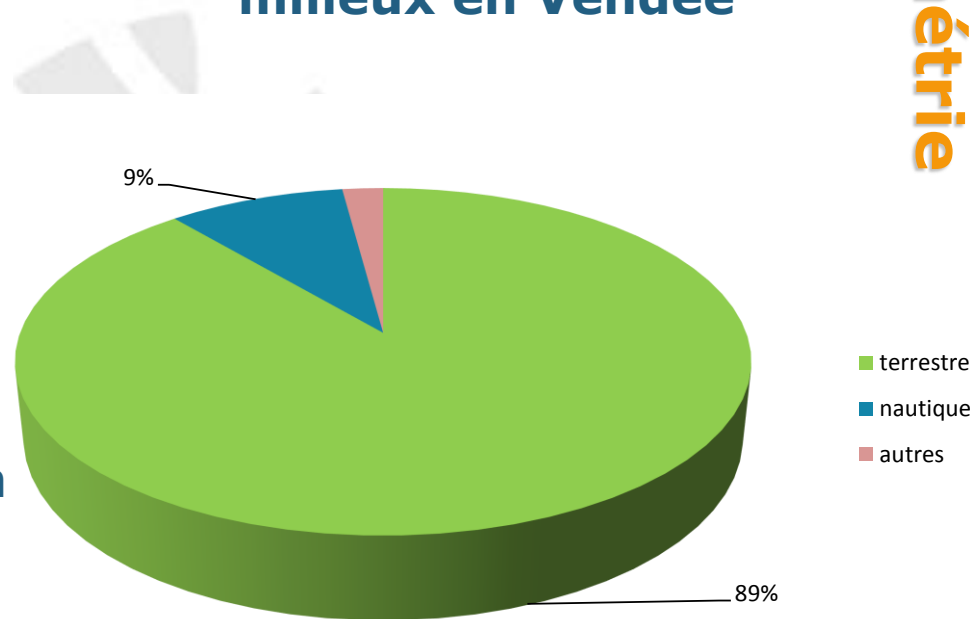
## Manifestations sportives par milieu en PACA



→ Un nombre plus important de manifestations en milieu nautique en PACA

→ La répartition par milieux en Vendée est particulièrement proche de celle observée au niveau national

## Manifestations sportives par milieu en Vendée



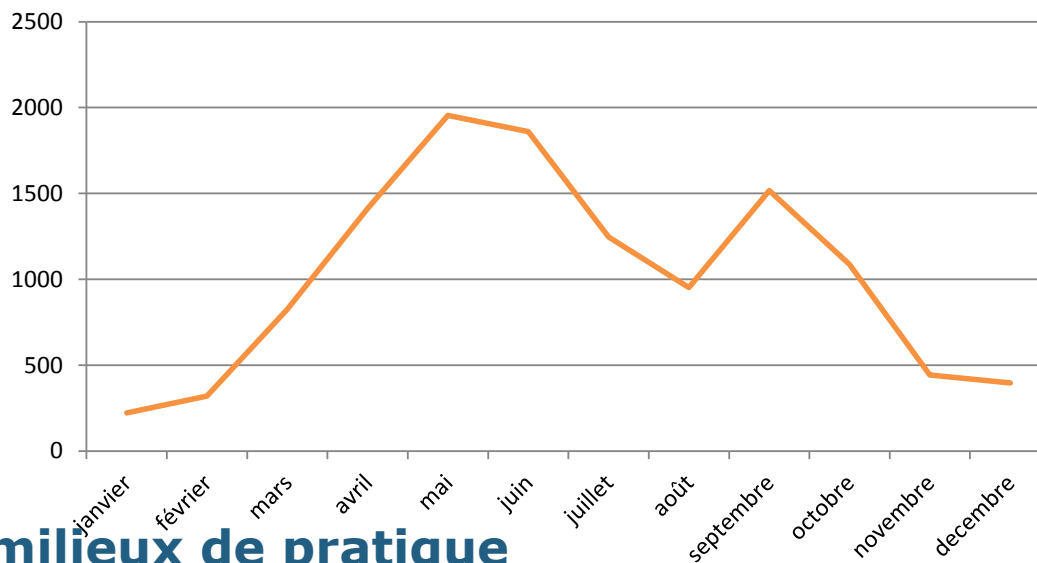


Pôle Ressources National  
**SPORTS de NATURE**

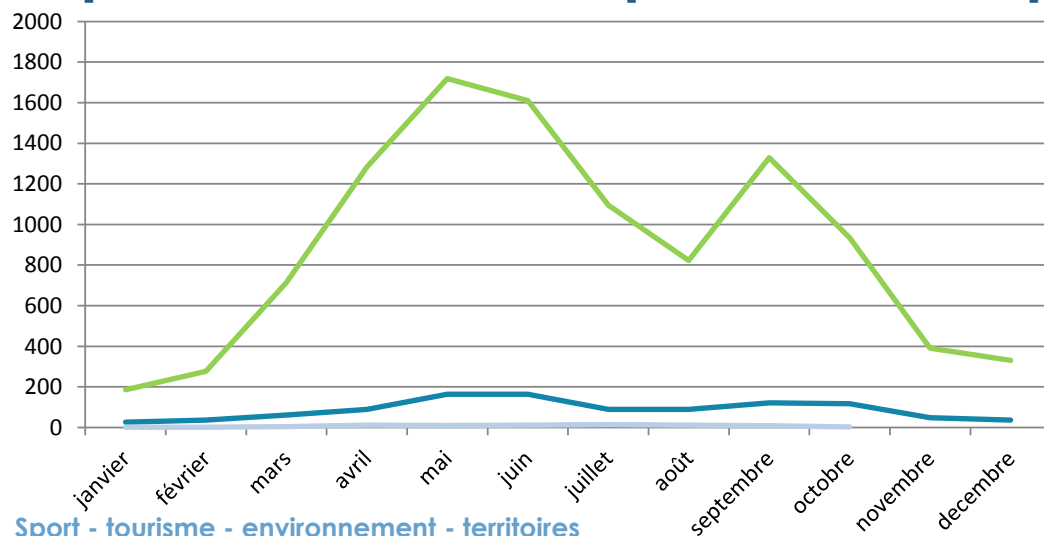
→ Deux pics d'activités : au printemps et en septembre

→ Tendance similaire en Vendée et en PACA

## Répartition mensuelle tous milieux confondus



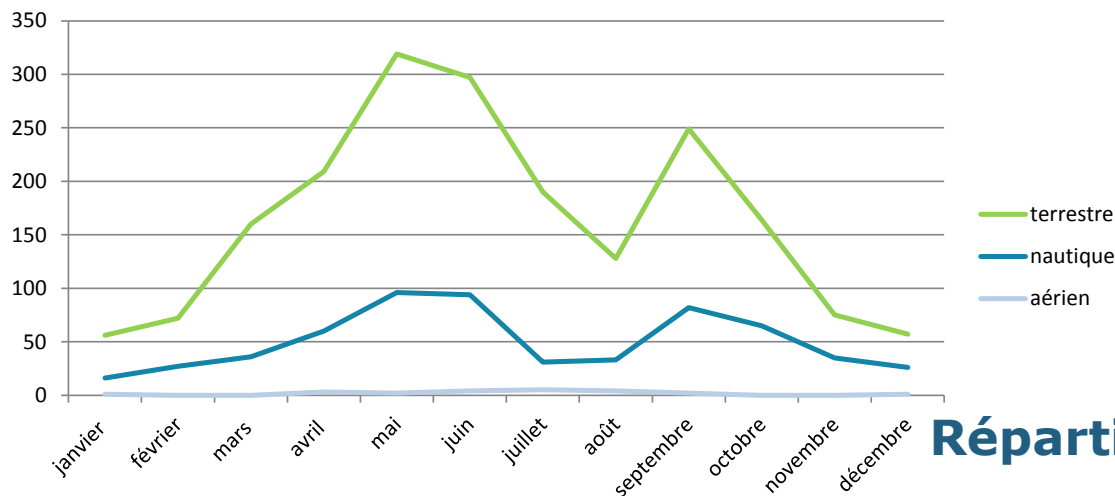
## Répartition mensuelle par milieux de pratique



→ Une courbe influencée par les manifestations terrestres



## Répartition mensuelle par milieu en PACA



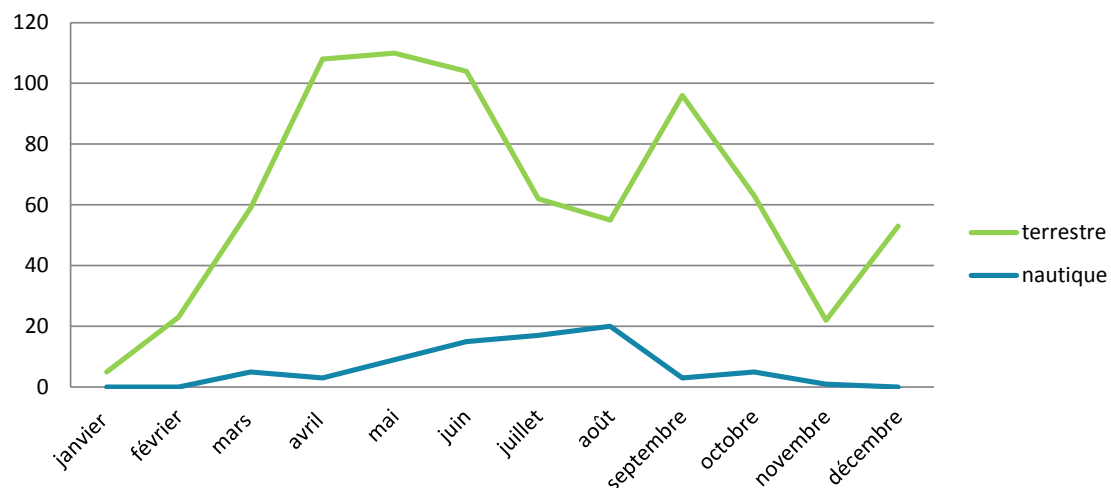
➤ 2650 manifestations pour lesquelles l'activité a été précisée

➤ Des tendances très proches de celles observées au niveau national

➤ 856 manifestations, en Vendée, pour lesquelles l'activité est renseignée

➤ Période d'activité plus longue : des manifs en milieu terrestre d'avril à juillet

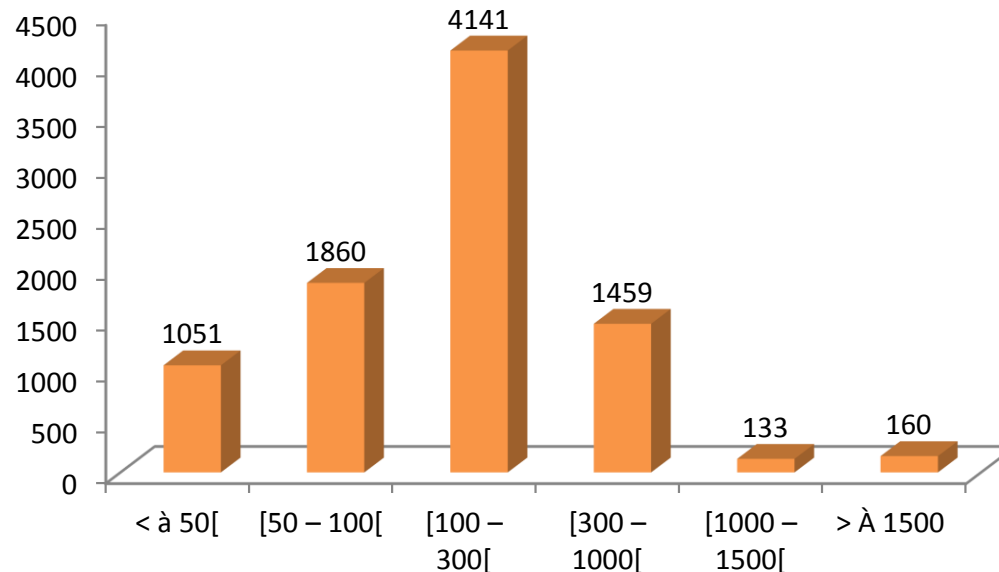
## Répartition mensuelle par milieu en Vendée





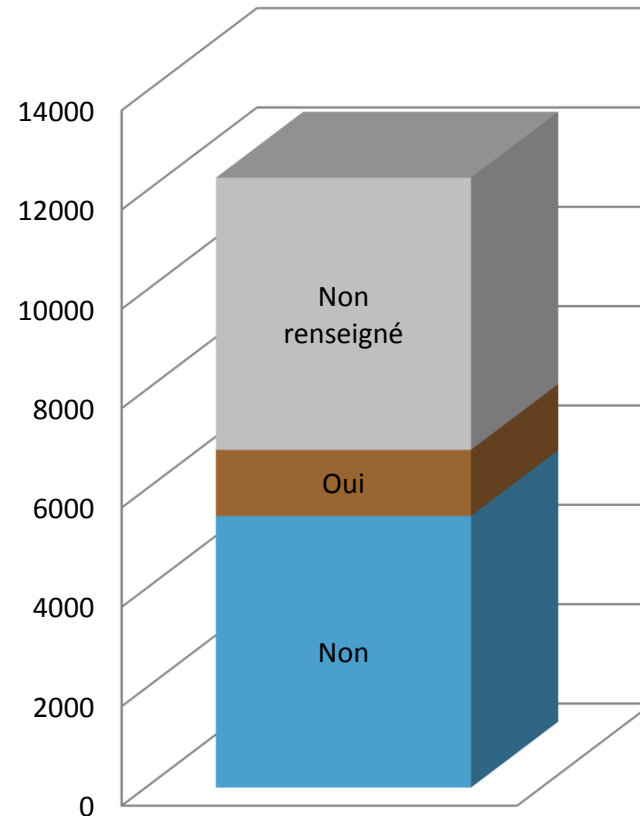
## Nombre de participants

- ➔ 8 804 réponses à ce renseignement
- ➔ La majorité regroupe entre 100 et 300 participants
- ➔ Ces manifestations apparaissent comme des leviers pertinents de sensibilisation des « non-licenciés »
- ➔ Accroissement des risques d'incidences environnementales et accidents



## Manifestations en zone Natura 2000

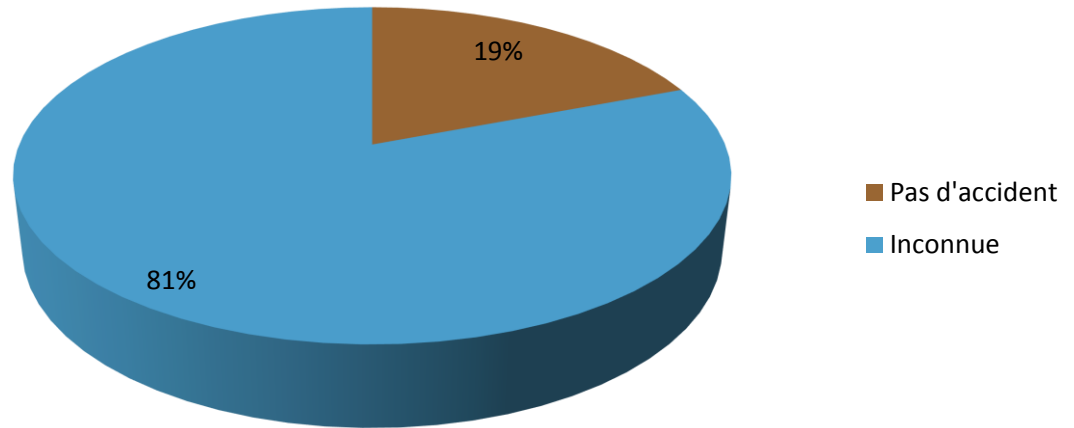
- Sur 6 798 réponses, 80 % indiquent que les manifestations ne se déroulent pas en Zone Natura 2000
- Un taux de renseignement relativement faible.
- Il atteint les 100 % uniquement pour deux activités, soient 6 manifestations : le char à voile (5) et le ski de randonnée (1)





- Volonté ministérielle de mettre en œuvre une politique de prévention dans les sports de nature
- 24 accidents ont nécessité l'intervention des services de secours soit moins de 1 %
- Une absence de réponse a été considérée comme inconnue
- Interprétation difficile des résultats

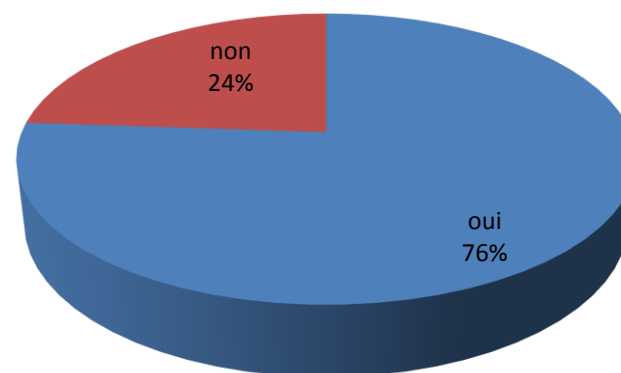
## Accidentologie au niveau national



## Méthode

- ➔ 6 146 manifestations recensées auprès de 8 fédérations différentes (FFCK, FFRandonnée, FFVL, FFVV, FFPTC, FFE, FFTri, FFCAM)
- ➔ Peu de champs renseignés en dehors du nom et de l'activité
- ➔ Données concaténées, épurées et recodées
- ➔ Aucune extrapolation effectuée
- ➔ Le recensement ne concerne pas uniquement les manifestations soumises à déclaration ou à autorisation

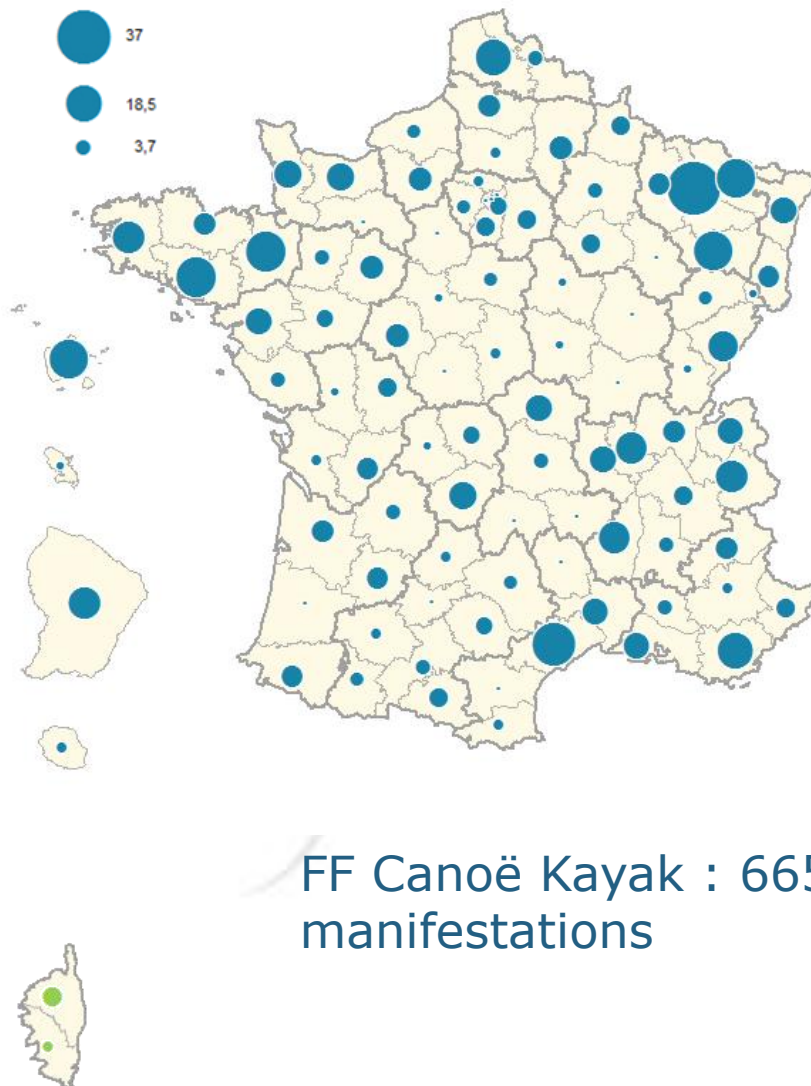
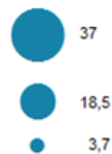
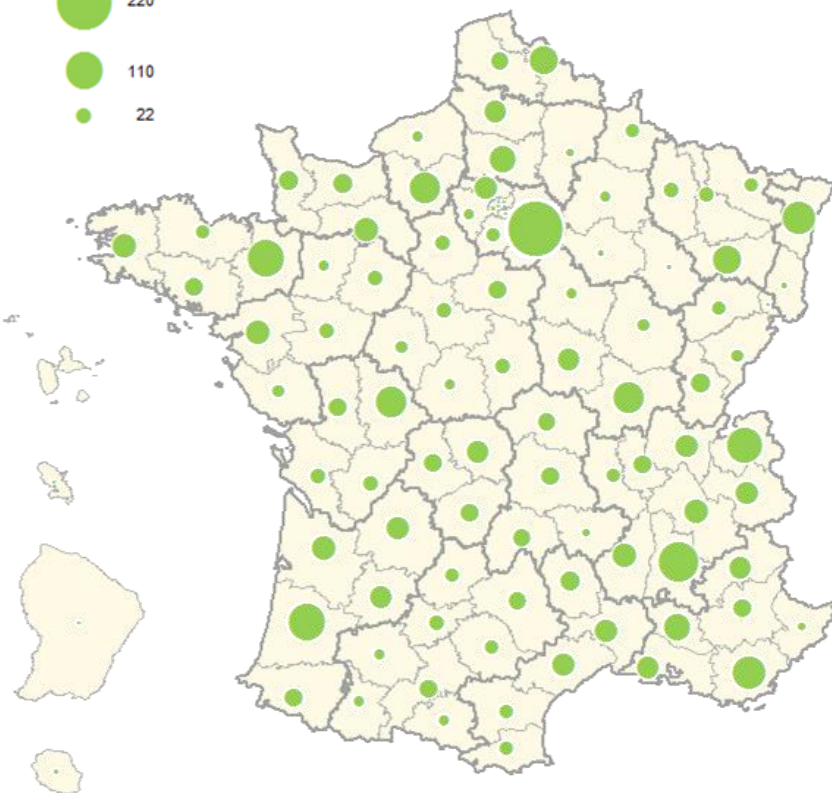
*Inscription au calendrier fédéral*



- ➔ L'inscription à un calendrier a été précisée pour 9 220 manifs recensées en préfectures

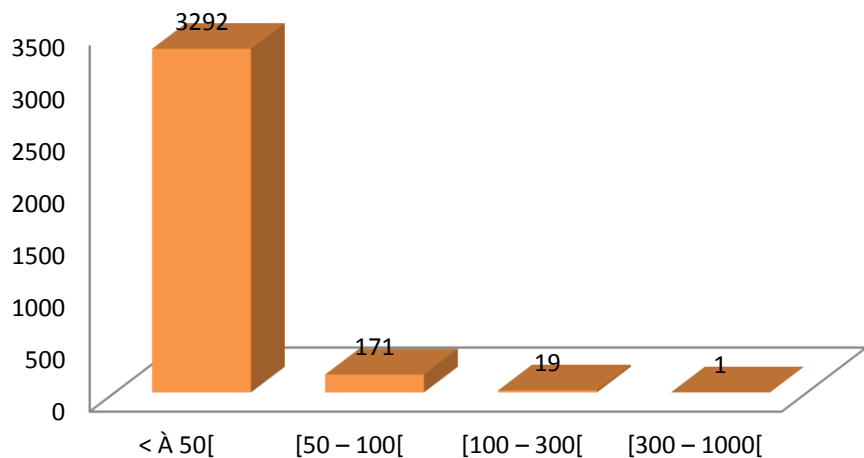
## Répartition géographique des manifestations :

FF Équitation : 3 483  
manifestations



FF Canoë Kayak : 665  
manifestations

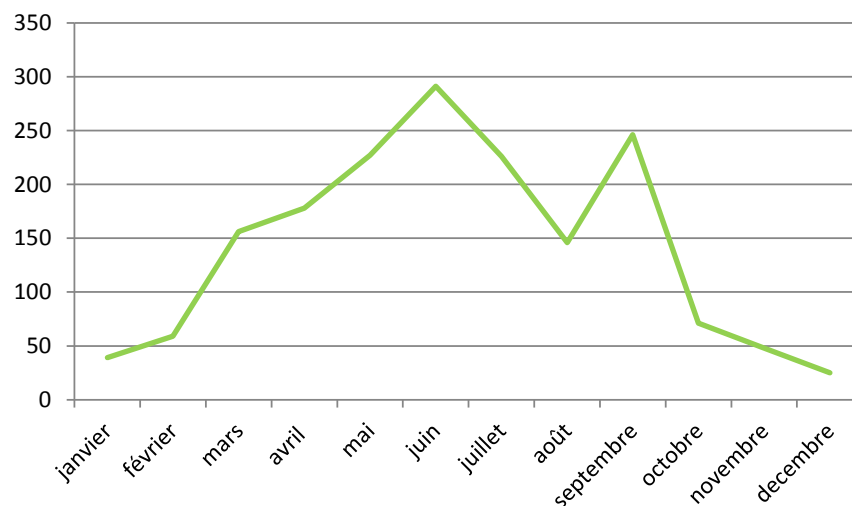
## Nombre de participants des manifestations FFE



- Plus de 90 % de ces manifestations rassemblent un total de participant inférieur à 50

- Dans 70% des cas (FFE), l'accidentologie est inconnue. 10 accidents ont nécessité de faire appel aux services de secours

## Répartition mensuelle des manifestations FFTri



- Les pics d'activité sont au mois de juin et septembre

- Les données relatives au passage des manifestations en zone Natura 2000 sont inconnues pour les trois fédérations

Une fois renseigné, ce document doit être enregistré avec le numéro de votre département (Recensement\_manif\_sportives\_nature\_N°dep.xlsx) puis envoyé par courriel à l'adresse suivante : [manifestations@sportsdenature.gouv.fr](mailto:manifestations@sportsdenature.gouv.fr)



MINISTÈRE DES SPORTS,  
DE LA JEUNESSE,  
DE L'ÉDUCATION  
POPULAIRE ET DE  
LA VIE ASSOCIATIVE



**Recensement des manifestations sportives de nature  
soumises à autorisation/déclaration en 2013**



MINISTÈRE DE L'INTÉRIEUR,  
DE L'OUTRE-MER,  
DES COLLECTIVITÉS  
TERRITORIALES  
ET DE L'IMMIGRATION

Département de :		Contact de recensement :		Téléphone :	
------------------	--	--------------------------	--	-------------	--

Nom de la manifestation	Activité	Autre activité	Nombre de participants	Date de début	Date de fin	Inscription au calendrier fédéral	Manifestation en zone Natura 2000	Contact	Statut organisateur	Accidentologie
1										
2										
3										
4										
5										
6										
7										
8										
9										
10										
11										
12										

- Adaptation de l'outil
- Récurrence des observations

# MERCI DE VOTRE ATTENTION



Pôle Ressources National  
**SPORTS de NATURE**

[www.sportsdenature.gouv.fr](http://www.sportsdenature.gouv.fr)