

La contribution des sports de nature à l'économie des territoires

La requalification d'un territoire par les sports de nature

L'exemple de
L'Argentière-La Bessée



L'Argentière La Bessée



Une reconversion
industrielle basée sur
la mise en œuvre d'une
politique locale
privilégiant le
développement des
loisirs sportifs

Situation de L'Argentière-La Bessée



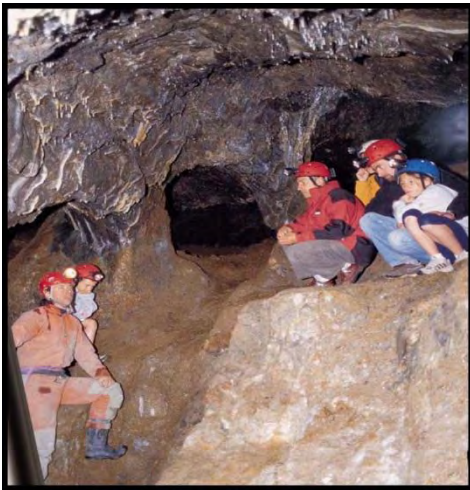
- Provence Alpes Côte-d'Azur
- Hautes-Alpes

2 500
habitants



Passé industriel

- 11ème siècle : tout débute avec l'exploitation des gisements d'argent des Mines du Fournel



- 1155: L'Empereur Romain Germanique autorise à battre monnaie

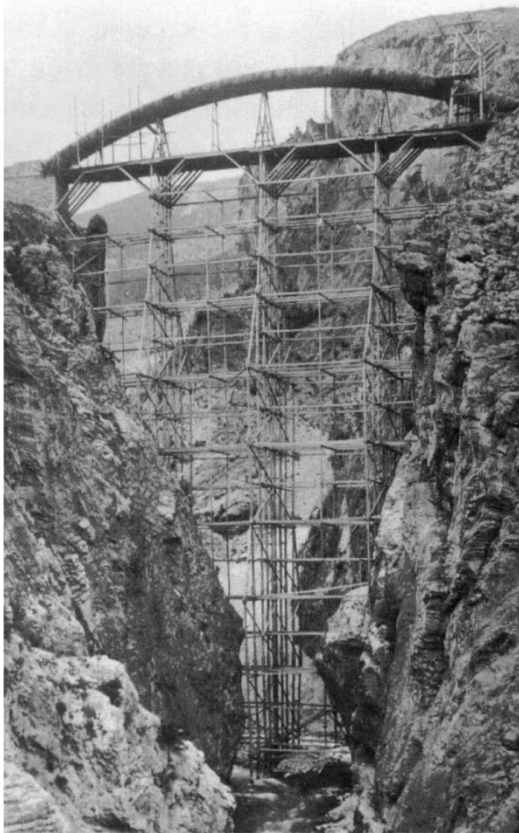
- Milieu du 18^{ème} / fin 19^{ème} siècles

L'apogée !

La mine emploie jusqu'à 500 ouvriers



De 1910 à 1980 L'exploitation de la « houille blanche »



- 1907 : 1^{ère} centrale hydroélectrique
- 1910 : production d'aluminium
- 1982 : Pechiney emploie directement 600 personnes (40 % de la population active)





Les années 90 La fin d'une époque

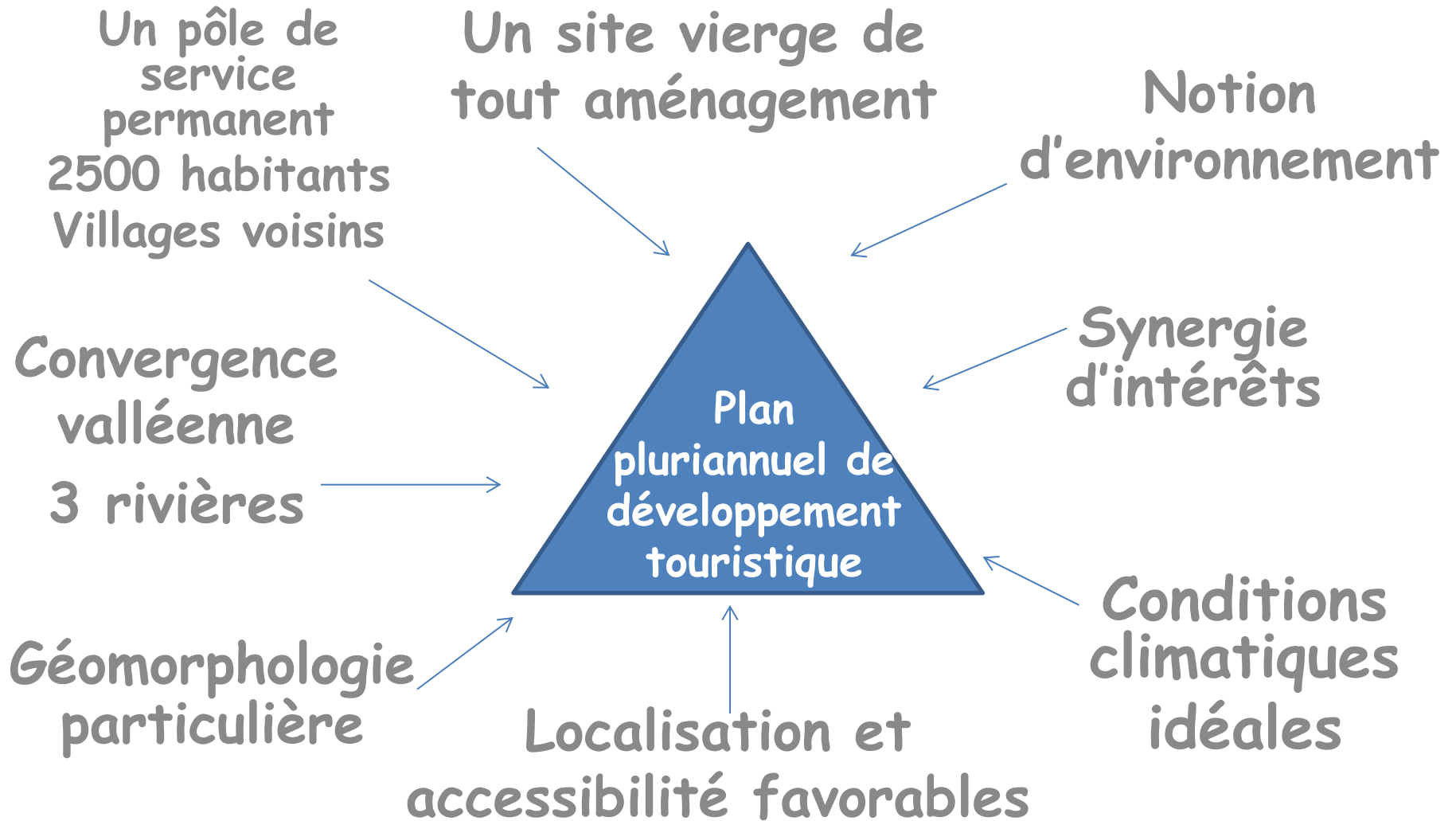
- 1988 : dynamitage de l'usine Pechiney
 - 1984 et 1989 : échec partiel des actions de reconversion
- 1989 : développement d'une politique de tourisme sportif et culturel
 - La population s'effondre à 1800 habitants

Développement d'une politique de tourisme sportif et culturel



1990
État des lieux
Approche architecturale et paysagère

Un nouveau départ



1990

La commune se lance dans une politique d'aménagement

- Sports de plein nature
 - Nouvelles pratiques
- Accessibilité large public
- Développement d'investissements
- Valorisation des éléments naturels

Protection de l'environnement et préservation de la biodiversité

21 octobre 1997

Vallon des Bans-Vallée du Fournel

Premier site volontaire Natura 2000 en France

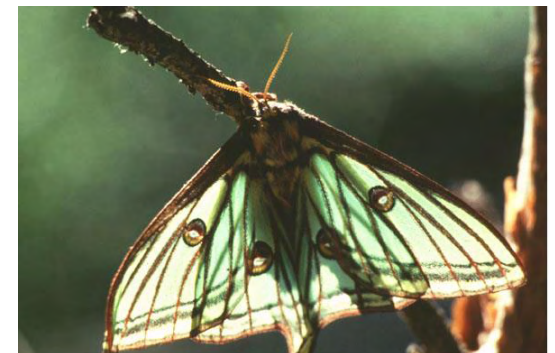
Au cœur
du ...



La plus grande station
française de Reines des Alpes
(chardon bleu)



Les boisements de pin sylvestre
hébergent le rare Isabelle de France



La glace ...

1990

1^{er} rassemblement international de glaciéristes



- Renommée internationale
- Importante médiatisation
- Forte participation

Janvier 2014
24^è édition de
l'Ice Climbing
Ecrins

Le rocher ...

Aménagement
de sites
d'escalade



1990

Grande compétition
mondiale d'escalade
sur blocs



1995

Réalisation d'une
Via Ferrata



L'eau ...



1989 : Camping municipal

1990 : Plan d'eau



12 juillet 2013
Sylvia Pinel fête
les 20 ans
du stade d'eau vive à
l'occasion des
championnats de France

L'eau vive ...

Le canyoning Dans le Vallon du Fournel



Rafting sur la Durance

Un véritable succès !



Le Canoë-Kayak
sur la Durance

Compétitions nationales et internationales

- 2006 : championnats d'Europe de slalom
- 2011 : coupe du monde

1996

Inauguration du CRFCK
Centre Régional de Formation au
Canoë Kayak

Une expérience unique en France !!!



**Formations
qualifiantes et
diplômantes**

340 personnes
70 000 heures
par an

Aujourd'hui ...

- **Economie touristique intégrée au milieu naturel**
- **Formation de personnel désirant travailler au pays**
 - 2 centres de formations
 - **Construction d'infrastructures**
 - **Création d'emplois**
 - **Développement de l'accueil touristique**
 - **Création de commerces**
- **Image positive et retombées médiatiques**
 - **Jeunes sportifs locaux médaillés**
 - **Mise en place d'une économie durable**
 - **Fort dynamisme local**
- **Retour au niveau de population de 1980**