

COLLOQUE SPORT MER ET LITTORAL – ECOLE NATIONALE DE VOILE ET DES SPORTS NAUTIQUES

Saint-Pierre-Quiberon le 30 Novembre 2018

Dunes Sauvages de Gâvres à Quiberon

UN PROJET DE TERRITOIRE VERS LE LABEL GRAND SITE DE FRANCE



**DUNES
SAUVAGES**
de Gâvres à Quiberon

DUNES SAUVAGES DE GÂVRES À QUIBERON

UN SITE D'EXCEPTION EN BRETAGNE



GRAND SITE
DUNES SAUVAGES DE
GÂVRES À QUIBERON

7 communes

Gestionnaire : Syndicat mixte du Grand Site
Gâvres Quiberon

Surface : 11 526 ha dont 5 183 ha terrestres

Population : 21 305 habitants en 2015



DUNES SAUVAGES DE GÂVRES À QUIBERON

LABEL GRAND SITE de FRANCE



Presqu'île de Gâvres ▶

Petite Mer de Gâvres ▲

35 kilomètres

◀ Dunes ▶

Cultures maraîchères



Presqu'île de Quiberon ▼

Carnac ▼



Ria d'Étel ▼



◀ Isthme de Penthièvre

Baie de Quiberon

Océan Atlantique

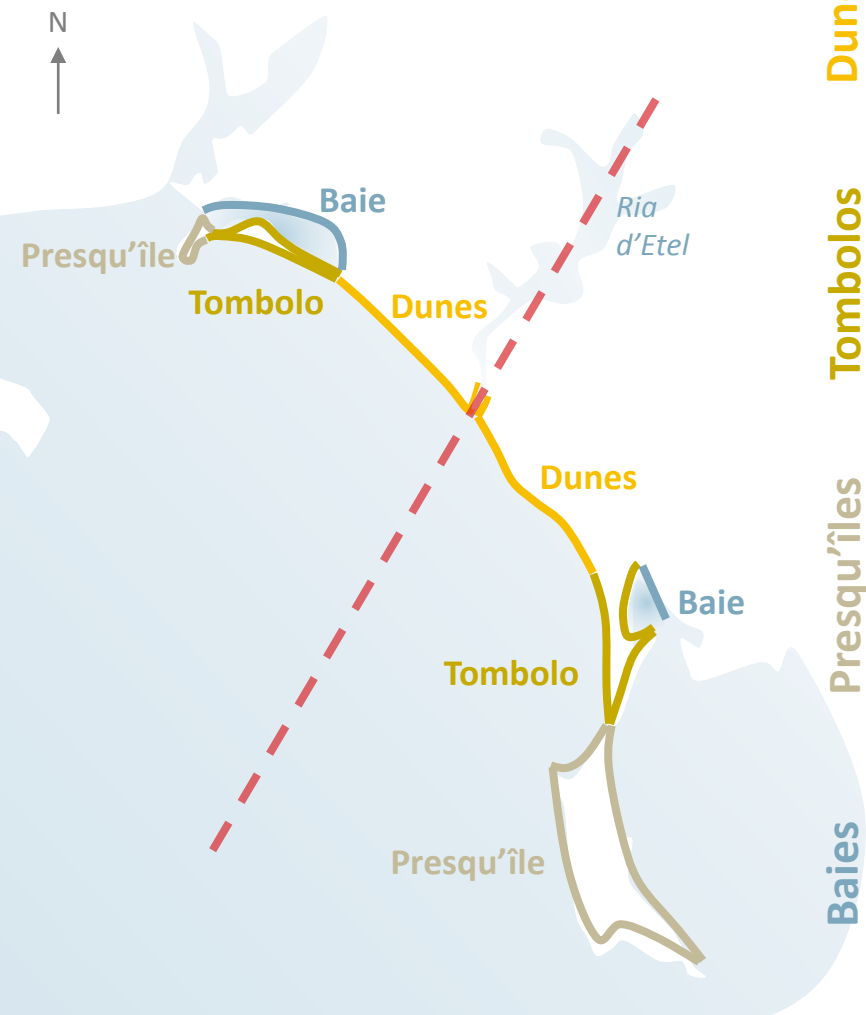
Côte Sauvage ▲

UN SITE UNIQUE EN FRANCE

UNE GÉOMORPHOLOGIE SINGULIÈRE

Ouest

Est



Dunes



Tombolos



Presqu'îles



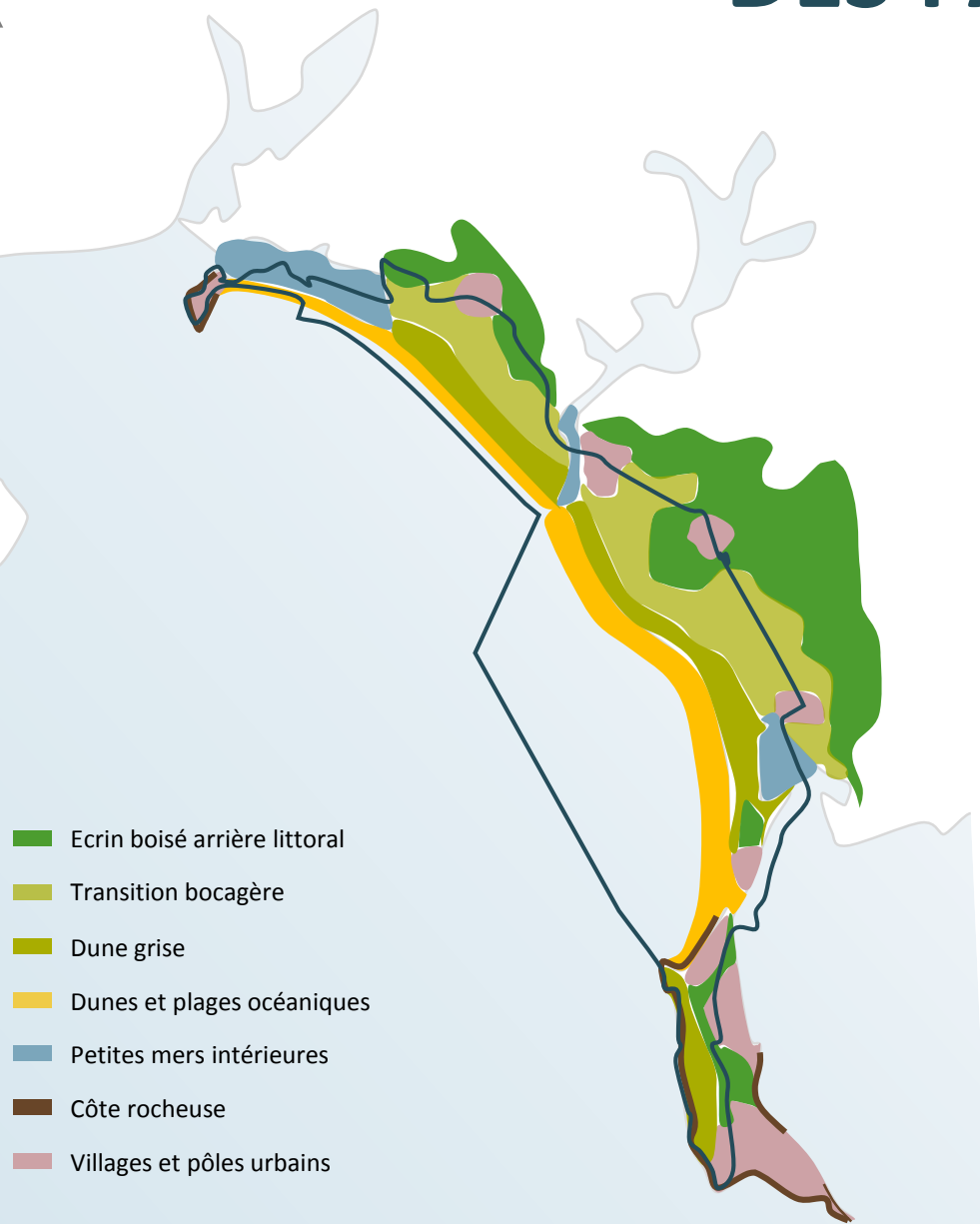
Baies



DUNES SAUVAGES DE GÂVRES À QUIBERON

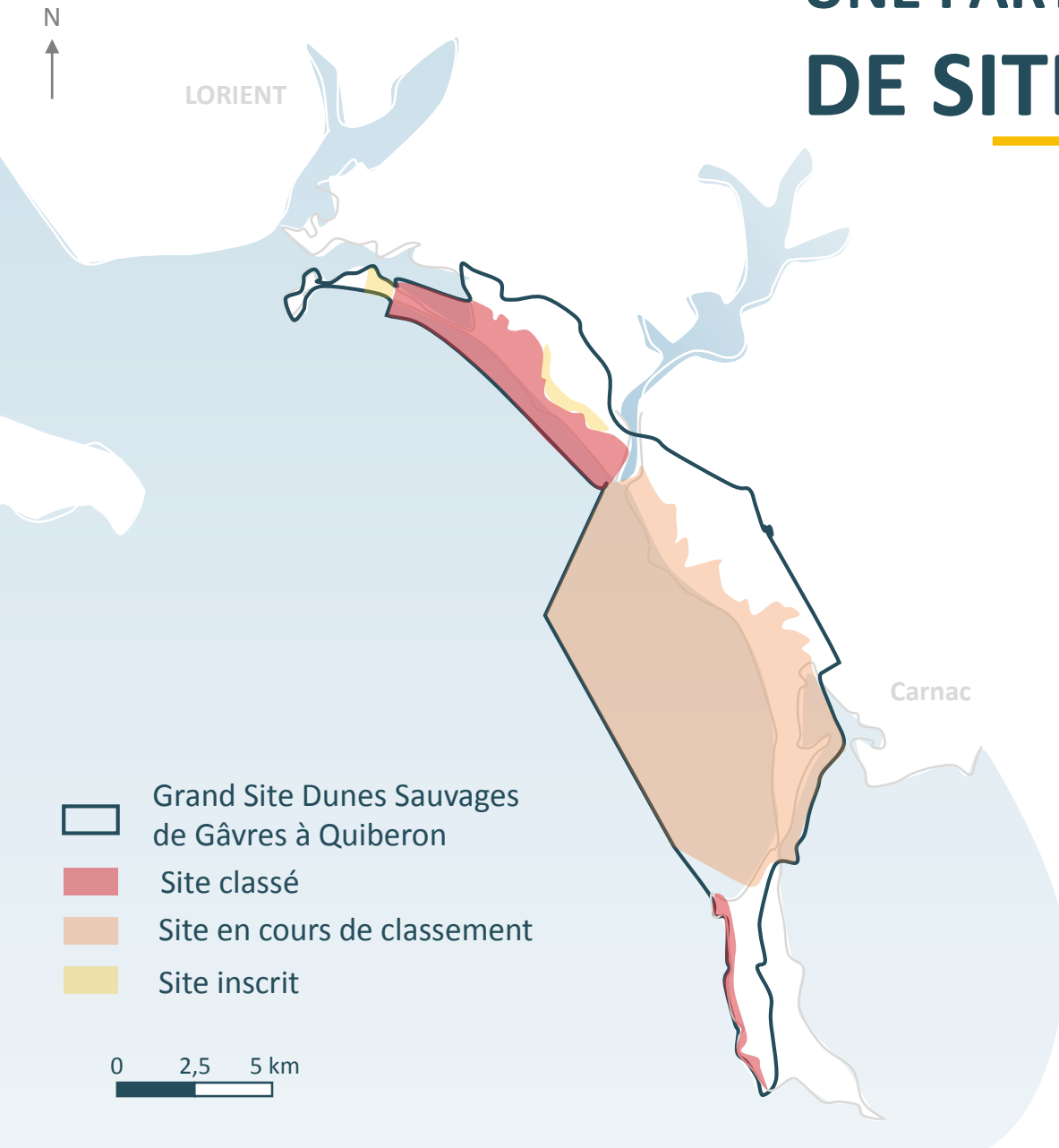
DES PAYSAGES INFINIS

N
↑



UN SITE UNIQUE EN FRANCE

UNE PART SIGNIFICATIVE DE SITES CLASSÉS



2 sites classés :

1936 : Côte Sauvage – 139 ha

1977 : Dunes et étangs littoraux de Gâvres et Plouhinec et DPM – 1306,5 ha

1 site en cours de classement :

Dunes de Plouharnel et d'Erdeven – 6915 ha

2 sites inscrits :

1981 : Zone dunaire de Gâvres – 64 ha

Zone dunaire de Plouhinec – 96 ha

A terme :

Sites classés et inscrits = 74 % du Grand Site
(45 % de la surface terrestre)

UN SITE UNIQUE EN FRANCE

UN SITE NATUREL D'INTÉRÊT COMMUNAUTAIRE

26 habitats d'intérêt communautaire



700 espèces végétales

soit plus du tiers de la flore armoricaine

4 espèces protégées au niveau européen

(Liparis de Loesel, Spiranthe d'été, Cynoglosse des dunes, Oseille des rochers)

De nombreuses espèces animales rares voire
uniques en Bretagne et en France


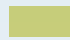
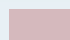
1/3 de la population nicheuse de Gravelot à collier interrompu
de Bretagne



LORIENT



Carnac

-  Grand Site Dunes Sauvages de Gâvres à Quiberon
-  ZSC – Massif dunaire Gâvres-Quiberon et zones humides associées - 6812,5 ha
-  ZPS – Rade de Lorient - 487 ha & ZPS – Baie de Quiberon - 905 ha

0 2,5 5 km



Renouée maritime – *Polygonum maritimum*



Œillet des dunes – *Dianthus gallicus*



Lis de sables – *Pancratium maritimum*



Panicaut maritime – *Eryngium maritimum*

Des habitats abritant une faune remarquable

Gravelot à collier interrompu



Crapaud calamite



Aeschne affine



Azuré



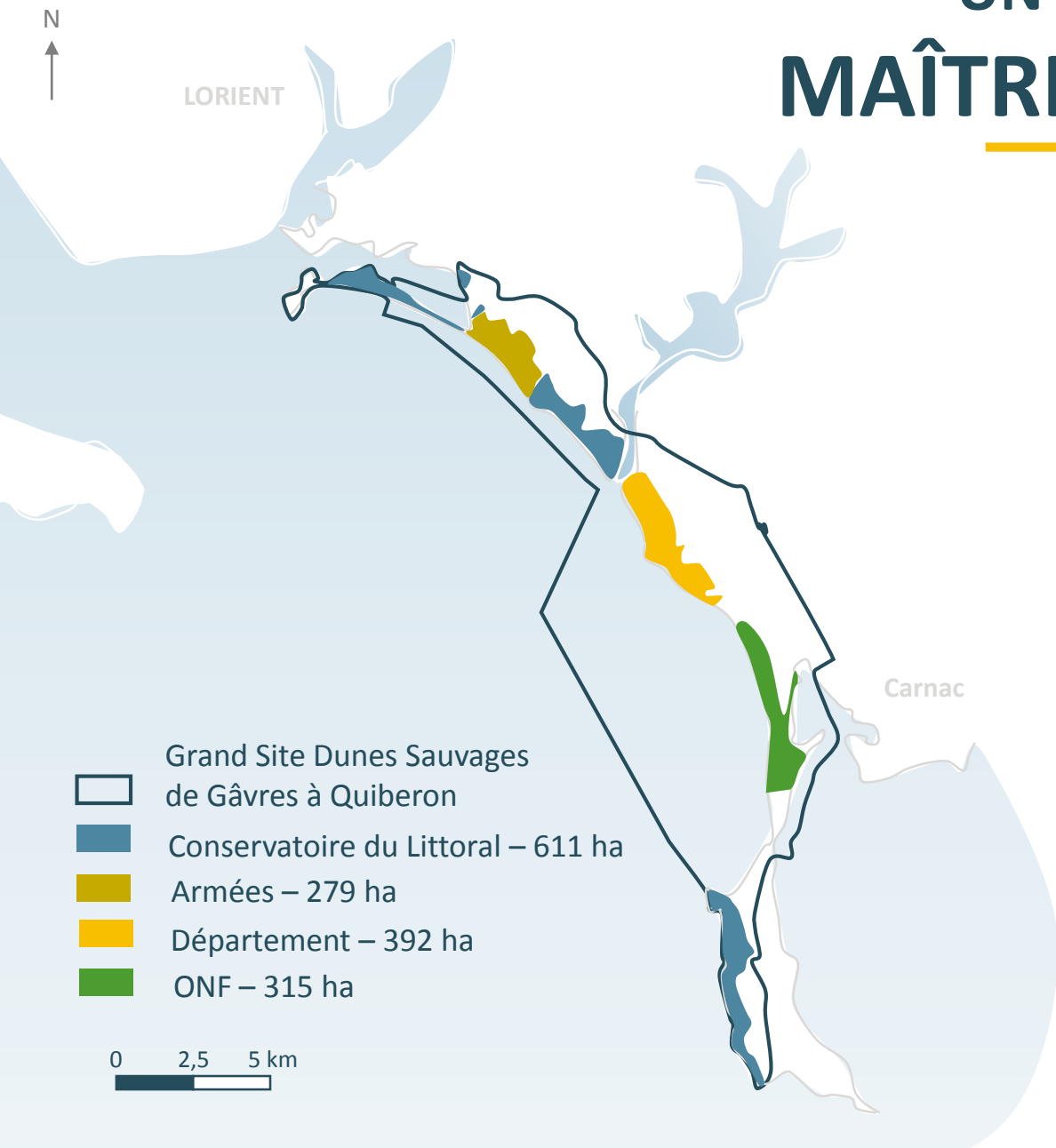
Grand murin



Couleuvre à collier

UN SITE UNIQUE EN FRANCE

UN LITTORAL MAÎTRISÉ ET GÉRÉ



4 principaux propriétaires publics :

Conservatoire du Littoral

Ministère des Armées

Département du Morbihan

Ministère de l'Agriculture (ONF)

UN SITE UNIQUE EN FRANCE

UN LIEU SYMBOLIQUE ET STRATÉGIQUE

Sites archéologiques et mégalithiques

Île Téviec : nécropole du Mésolithique
Mégalithes : projet inscription UNESCO

18^e et 19^e siècles

Forts de Porh Puns et de Penthièvre
Chouannerie : débarquement anglais

2nde Guerre Mondiale

Poche de Lorient et site du Bého

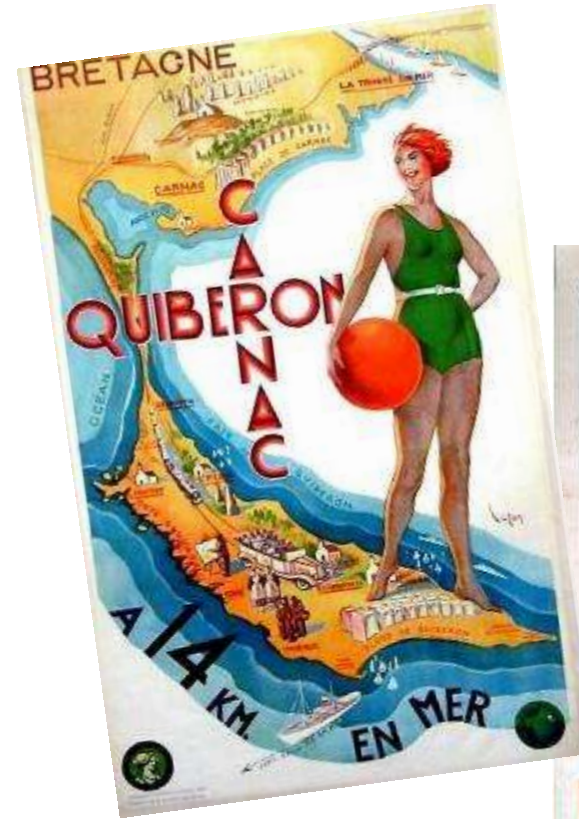


LES ANCIENS USAGES DU SITE

LE DÉVELOPPEMENT DU TOURISME BALNÉAIRE

1882 : création de la ligne de chemin de fer
Auray-Quiberon

Développement du tourisme balnéaire



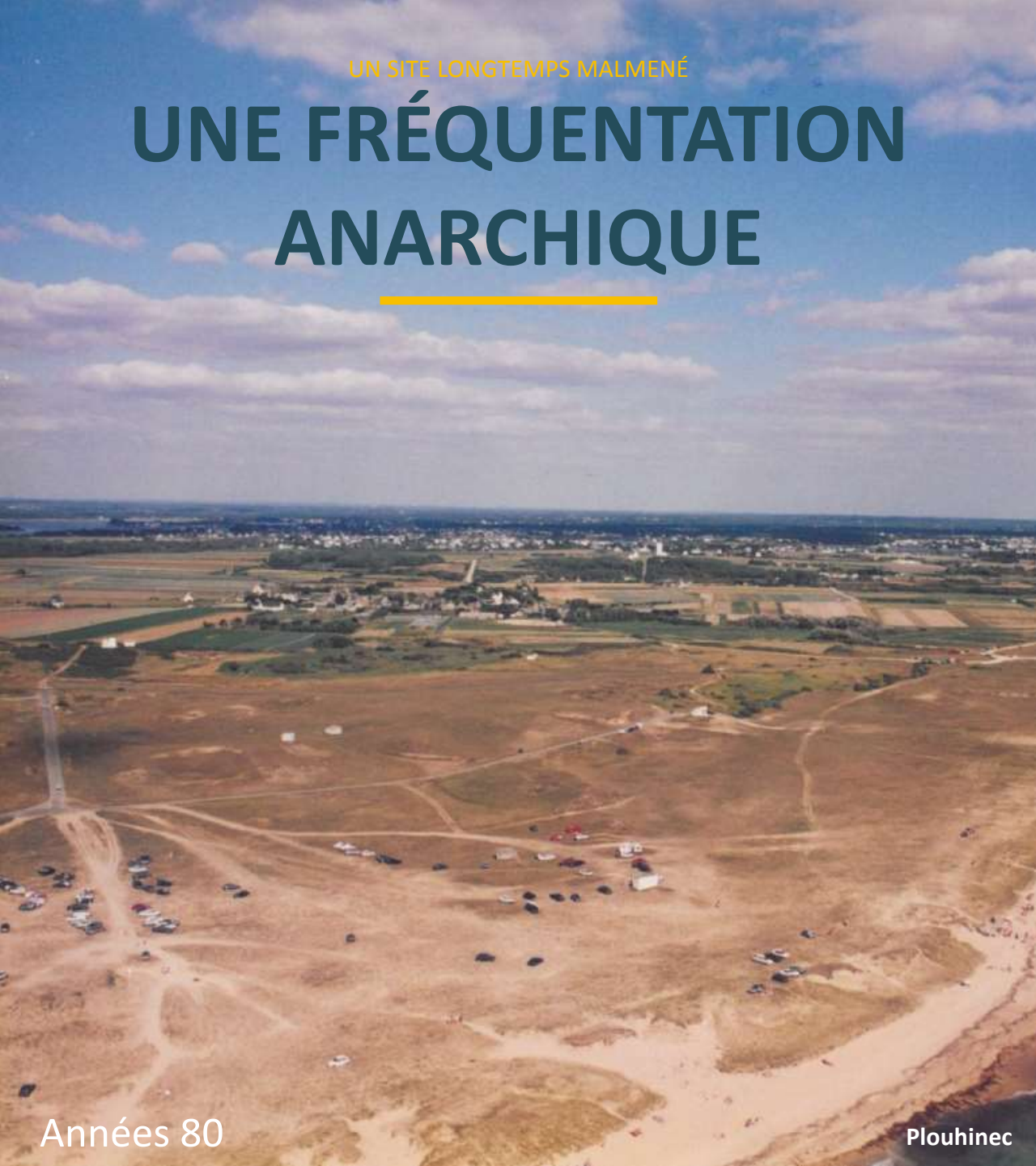
DUNES SAUVAGES DE GÂVRES À QUIBERON

UN SITE LONGTEMPS MALMENÉ

Une fréquentation
impactante - années 80

UN SITE LONGTEMPS MALMENÉ

UNE FRÉQUENTATION ANARCHIQUE



Années 80

Plouhinec



Penthièvre

Années 60



Erdeven

Années 90

Forte fréquentation touristique





Stationnement

Cheminements et érosion





Traces de véhicules

Surpiétinement



Erosion et ravinement





UN SITE LONGTEMPS MALMENÉ

DES EXTRACTIONS DE SABLE AGRESSIVES

Années 70

UN SITE LONGTEMPS MALMENÉ

DES PRATIQUES POLLUANTES

Erdeven

Années 70

Plouharnel

Années 90

UN SITE LONGTEMPS MALMENÉ

UNE PRISE DE CONSCIENCE

Des habitants

Projet de centrale nucléaire - 1975

Naufrage de l'Erika - 1999

Projet d'extraction de sable au large - 2007

Echouement du TK Bremen - 2011

Des élus locaux

De réponses ponctuelles et disparates

à une mobilisation générale autour d'un projet



Main verte

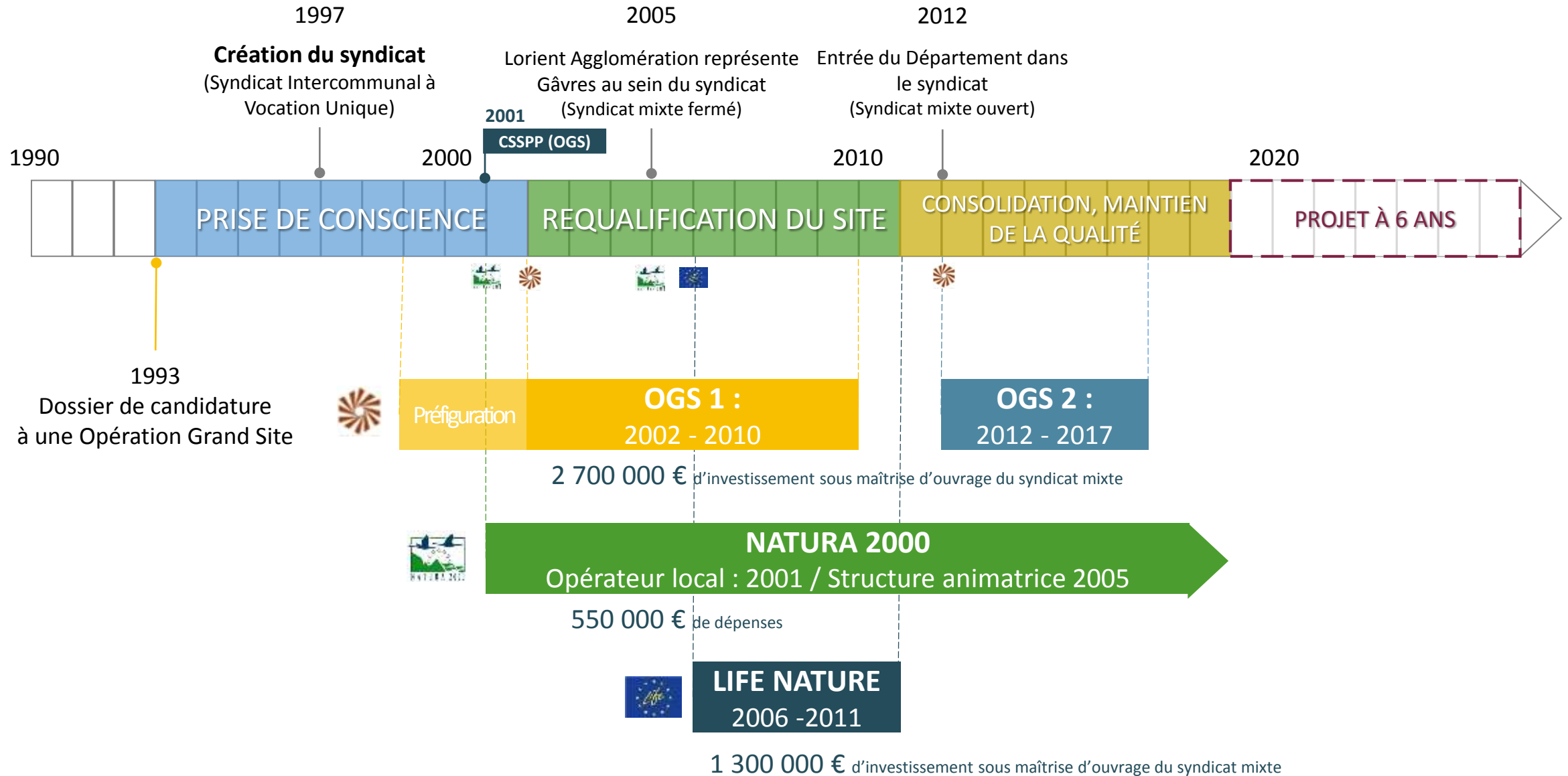


DUNES SAUVAGES DE GÂVRES À QUIBERON

LE TEMPS DE LA RECONQUÊTE

UNE QUALITÉ RETROUVÉE

25 ANS D' ACTIONS





PRÉSERVER

Protéger et gérer les milieux naturels et les paysages



ACCUEILLIR

Participer à l'attractivité et au développement durable du territoire



TRANSMETTRE

Informier et sensibiliser les publics à la préservation des patrimoines

UNE QUALITÉ RETROUVÉE

UNE STRUCTURE PORTEUSE ÉTABLIE

Une gouvernance élargie

Département + Lorient Agglomération +
6 communes

Un budget adapté

Fonctionnement (2018) : 721 555 €

Investissement (2018) : 534 080 €

Une équipe complémentaire et qualifiée

10 agents + 2 saisonniers soit

4 administratifs,

4 gardes du littoral, 1 animateur nature,

1 cartographe, 2 marins saisonniers

Années 1980



UNE QUALITÉ RETROUVÉE

UNE REQUALIFICATION VOLONTARISTE

Erdeven, Porh Kerhouet



2009

LES RÉALISATIONS DU GRAND SITE

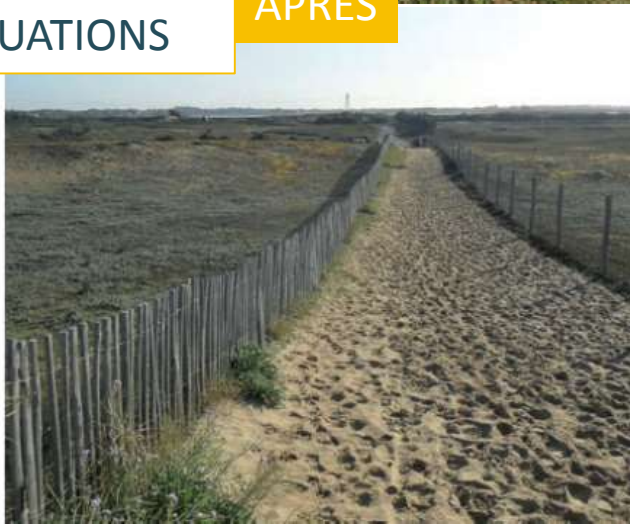
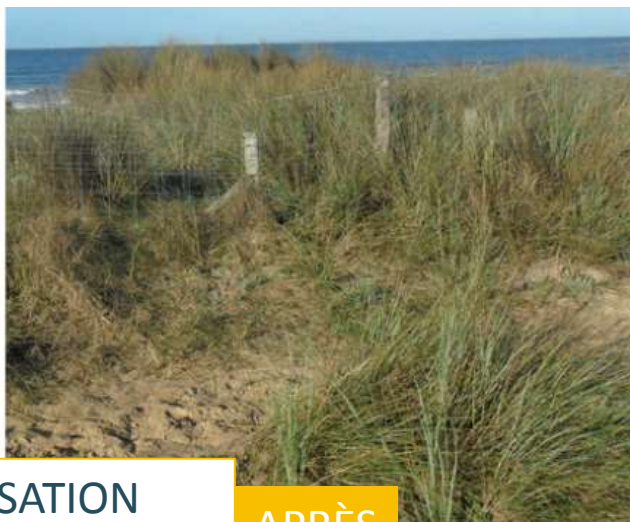
REQUALIFICATION DES ESPACES LITTORAUX



AVANT

CANALISATION
DES CIRCUITATIONS

APRÈS



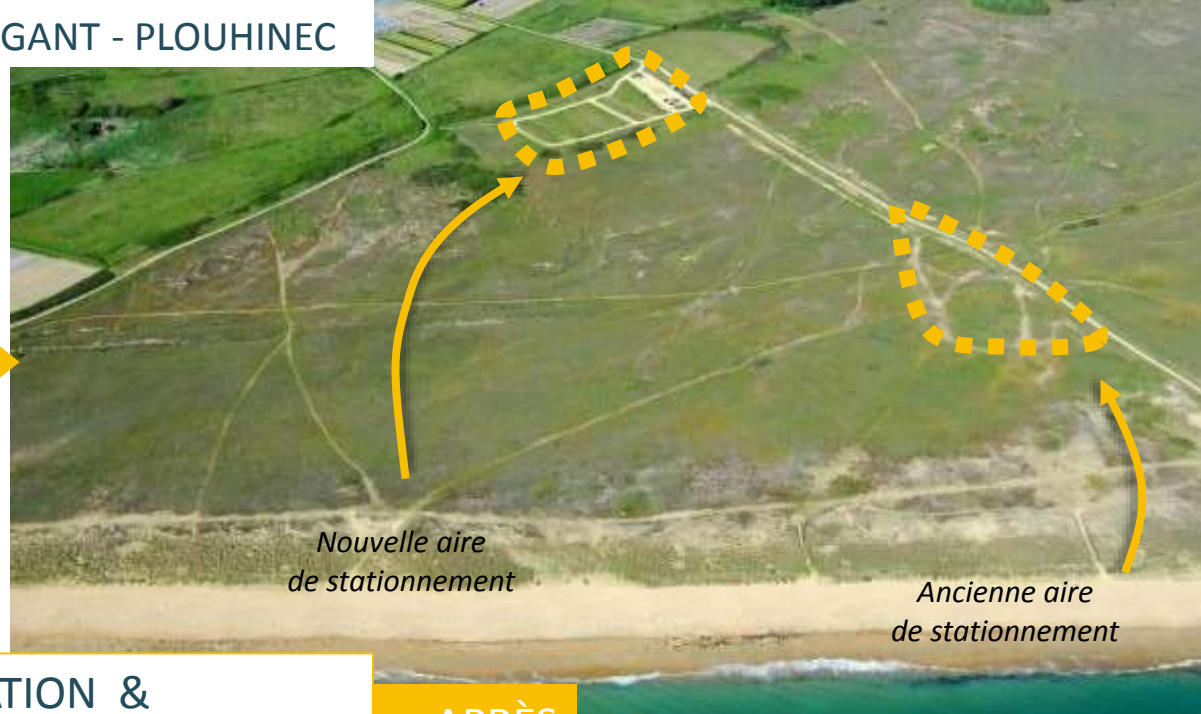
AVANT

CANALISATION &
RESTAURATION DES SOLS

APRÈS



DANS LES DUNES : KERVÉGANT - PLOUHINEC



AVANT

RÉORGANISATION & REcul DES STATIONNEMENTS

APRÈS



SUR LA CÔTE SAUVAGE : ARCHE DE PORT BLANC – SAINT-PIERRE-QUIBERON



AVANT

ANCIENNES CARRIÈRES
RECONQUISES PAR LA NATURE

APRÈS



UNE QUALITÉ RETROUVÉE

L'ÉCOMOBILITÉ ENCOURAGÉE

32 Kms de
voie verte réalisés

92 500 passages sur la voie verte à Plouharnel
par an en moyenne depuis 2010

1 230 passages vélos sur la voie verte
à Quiberon (Manémeur) le 14/08/18



UNE QUALITÉ RETROUVÉE

DES ACTIONS ÉDUCATIVES DIVERSIFIÉES

PUBLIC SCOLAIRE

53 interventions scolaires
en 2017

40 fiches pédagogiques
dans la classe virtuelle

1 projet de convention
avec l'Éducation Nationale

1 structure référente pour les
Aires Marines Éducatives

GRAND PUBLIC

11^e année d'animations en 2018

+ de **12 000** personnes sensibilisées

≈ **80** animations par an





DUNES SAUVAGES DE GÂVRES À QUIBERON

LES SPORTS NAUTIQUES



UNE QUALITÉ RETROUVÉE

L'ESSOR DES SPORTS NAUTIQUES

Un littoral connu et fréquenté pour ses spots

Des pratiques éprises de liberté et de nature
Dimension sociale (sport nature)

Démocratisation, diversification et
intensification des sports nautiques

Enjeux économiques:

Marché grand public (BIC, effet Décathlon)
Activités économiques locales (écoles surf...)



UNE QUALITÉ RETROUVÉE

UN ESPACE NATUREL FINI ET REGLEMENTE

Une capacité d'accueil limitée (infrastructures)

Une « sollicitation » du site naturel devenu permanente (pas de « repos hivernal »)

Un contexte réglementaire existant
Loi littoral, Natura 2000, DPM...

Une gestion spécifique du site
Propriétaires / gestionnaires

Une prise de conscience des usagers à soutenir
et encourager pour préserver



UNE QUALITÉ RETROUVÉE

UNE GESTION RAISONNÉE DES USAGES

Zonages des activités nautiques
de Penthièvre à Erdeven (harmonisation)

Concilier développement des activités et
préservation des milieux naturels

Partenariats avec les écoles locales
Veille, transmission, éducation

Enjeu d'avenir: sensibiliser et responsabiliser
les indépendants et les extérieurs



UNE QUALITÉ RETROUVÉE

UN PARTENARIAT PRIVILEGIE AVEC L'ENVSNS

Un rapprochement mutuel et naturel
Près de 10 ans de partenariat (2009)

Des interventions dans le cycle de formation
des futurs professionnels (BP Surf / BP Kite)

Un Grand Site littoral ouvert, terrain
d'échanges, de formation et d'expérimentation

Des perspectives pour l'avenir
(Label, nouvelle convention 2018 – 2021)

GRAND SITE



DE FRANCE



UNE QUALITÉ RETROUVÉE

DES CHANTIERS POUR L'AVENIR

Passer de la prise de conscience (fragilité du milieu, support de l'activité économique) à l'appropriation du site et des enjeux

Site partenaire pour la recherche:
Cheminement cognitif pour « créer l'engagement » chez les usagers et la responsabilisation individuelle

Préserver les qualités et la richesse d'un site pour les usagers futurs



**MERCI DE VOTRE
ATTENTION**

GRAND SITE



DE FRANCE



**Dunes Sauvages
de Gâvres à Quiberon**