



**CHIFFRES CLÉS**

**MIEUX CONNAITRE LES PROFESSIONNEL·LES  
DE L'ENCADREMENT DE L'ESCALADE**

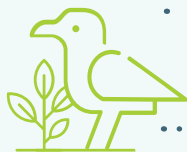


**18 % 82 %**  
de femmes d'hommes

**43,1 ans**  
de moyenne d'âge

**54 %**  
font face à des  
problèmes d'accès  
aux sites de pratique

dont **17 %**  
pour des raisons  
de protection de la  
**biodiversité**



**55 %** estiment que la question environnementale  
a des conséquences sur leur activité



**5 principales  
qualifications sportives**

- 1 DEJEPS Escalade en milieu naturel
- 2 BEES 1 Escalade
- 3 DEJEPS Escalade
- 4 CS (pour BPJEPS) Activités de l'escalade
- 5 BE Alpinisme Guide de haute montagne



**44 %**  
interviennent en  
Auvergne-Rhône-Alpes

**42 %**  
de salarié·es



**74 %**  
d'indépendant·es



**29 %**  
travaillent  
exclusivement  
dans le champ  
de l'escalade

**73 %**  
temps de travail  
en face-à-face  
pédagogique



**64 %**  
encadrent  
en milieu artificiel  
et naturel





# Qui sont les professionnel·les de l'encadrement de l'escalade ?

Dans le cadre d'une réflexion collective sur leur devenir, les enquêtes sur le métier d'éducateur et d'éducatrice permettent de prendre connaissance de la réalité de l'encadrement sportif d'une filière professionnelle, en se focalisant sur l'emploi de ces personnes déclarées en activité. Elles apportent des données fiables et objectives, utiles aux services de l'État et aux acteurs des filières concernées pour développer, adapter, stabiliser ou rénover leur offre de pratique.

Observer l'emploi et les trajectoires professionnelles des éducateurs et éducatrices afin d'accroître la qualité des dispositifs de formation et contribuer au développement de la pratique organisée des sports de nature est l'une des missions confiée au Pôle ressources national sports de nature par le ministère des Sports et des Jeux olympiques et paralympiques.



Retrouvez la synthèse de notre enquête sur [sportsdenature.gouv.fr](https://sportsdenature.gouv.fr)  
Sortie novembre 2023



PRNSN / Septembre 2023