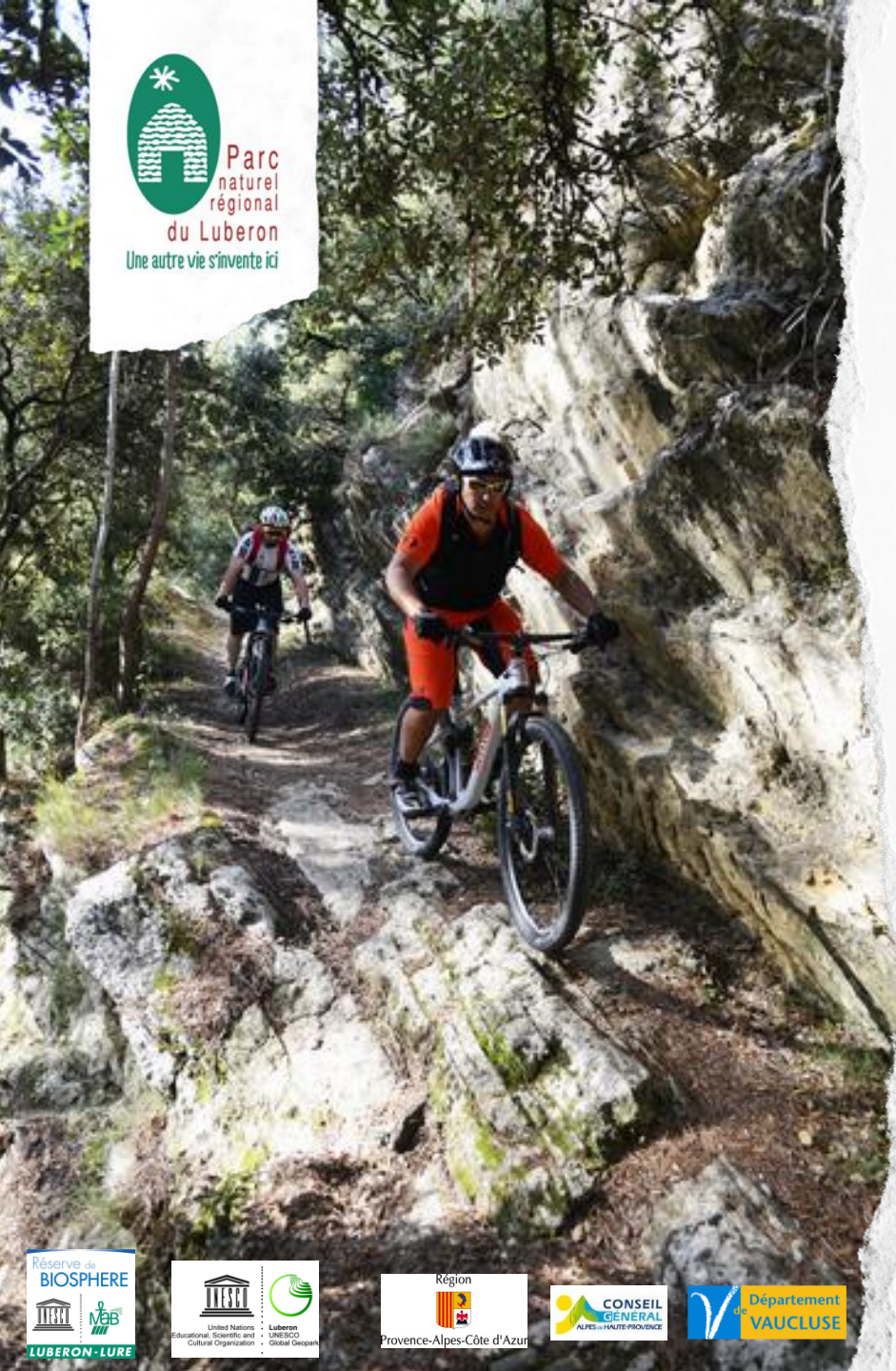




Parc
naturel
régional
du Luberon
Une autre vie s'invente ici



Pôle
Ressources National
Sports de Nature



Mountain
Bikers
FOUNDATION



- LA
D R O M E -

VTT et enjeux de BIODIVERSITÉ

📅 05 juin 2018

📍 Valence

Aline SALVAUDON & Eric GARNIER
Parc naturel régional du Luberon

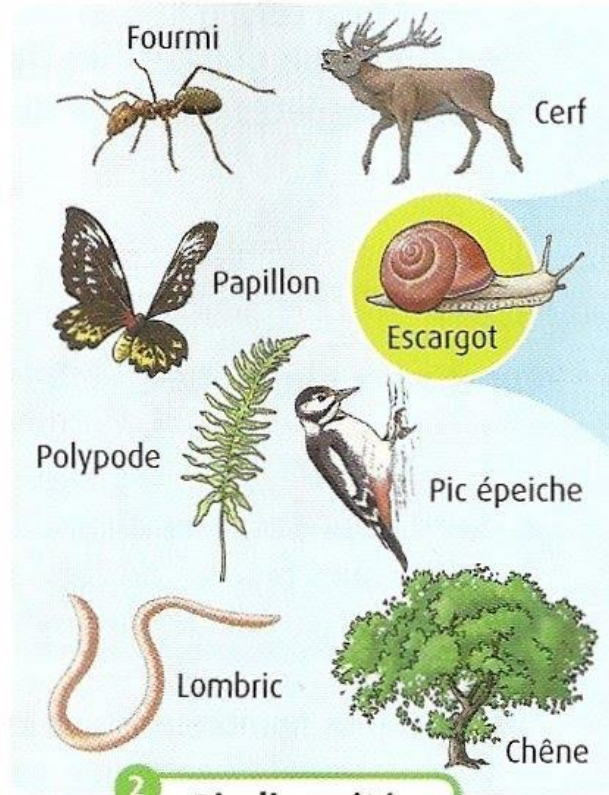


LES 3 NIVEAUX DE LA BIODIVERSITÉ

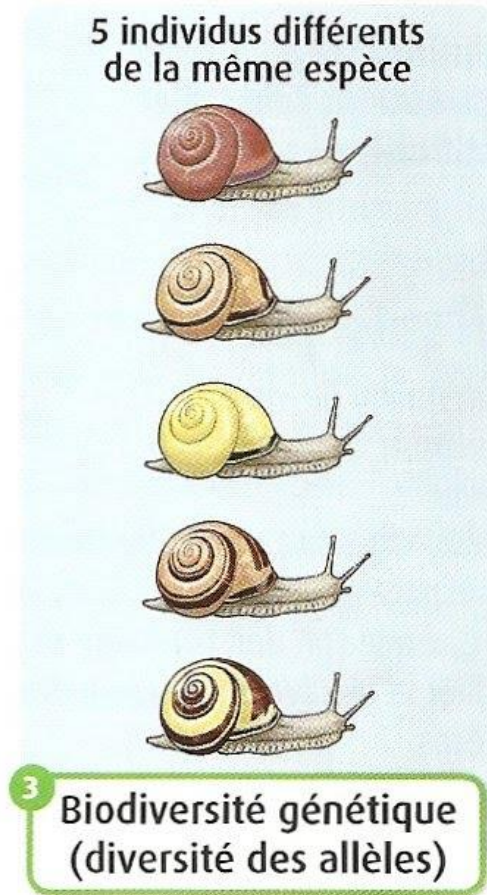
DÉFINITION



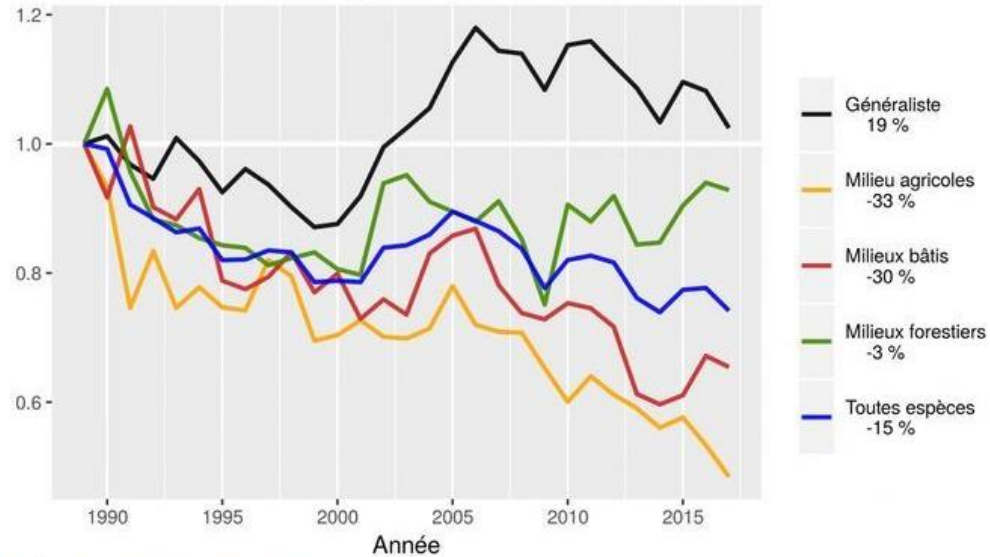
1 Biodiversité des écosystèmes



2 Biodiversité des espèces

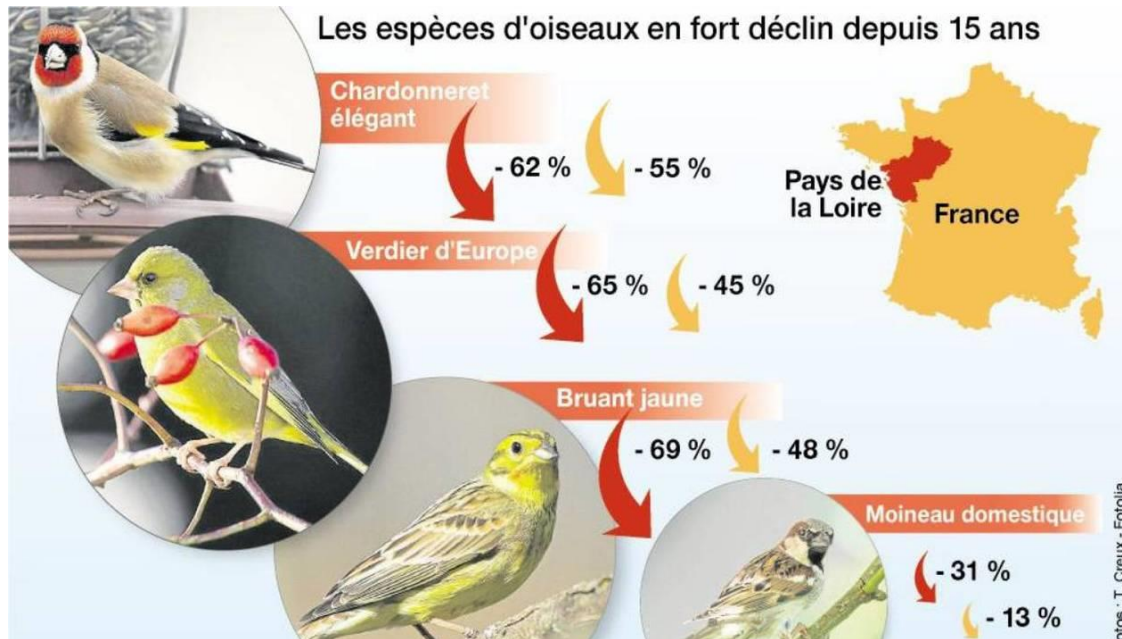


UN DÉCLIN LIE AUX ACTIVITÉS HUMAINES



Représentation des indicateurs habitats
Les valeurs sont arbitrairement fixées à 1 en 1989

Les espèces d'oiseaux en fort déclin depuis 15 ans

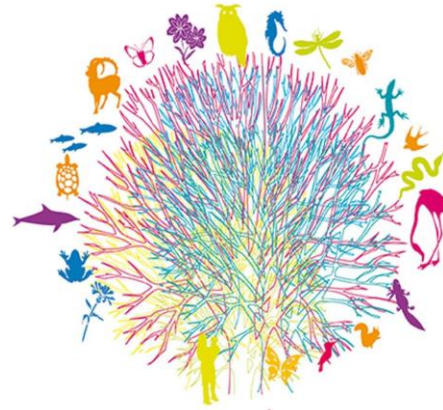


EN PROVENCE

Importance :

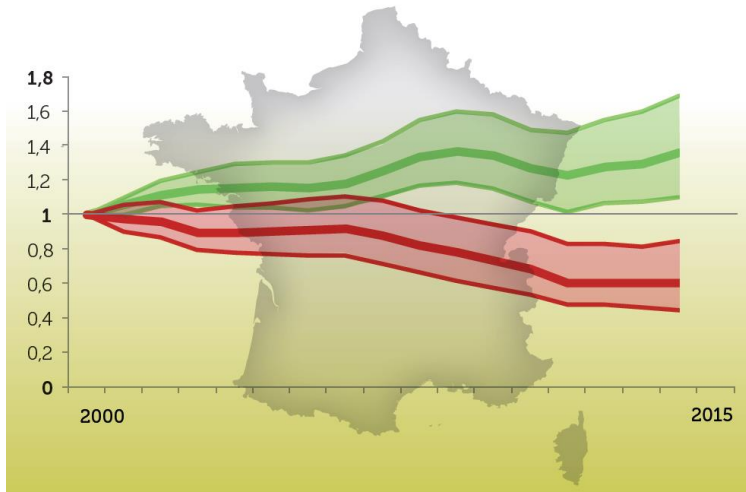
- Des espaces protégés
- De la réglementation

Mais surtout de la sensibilisation!



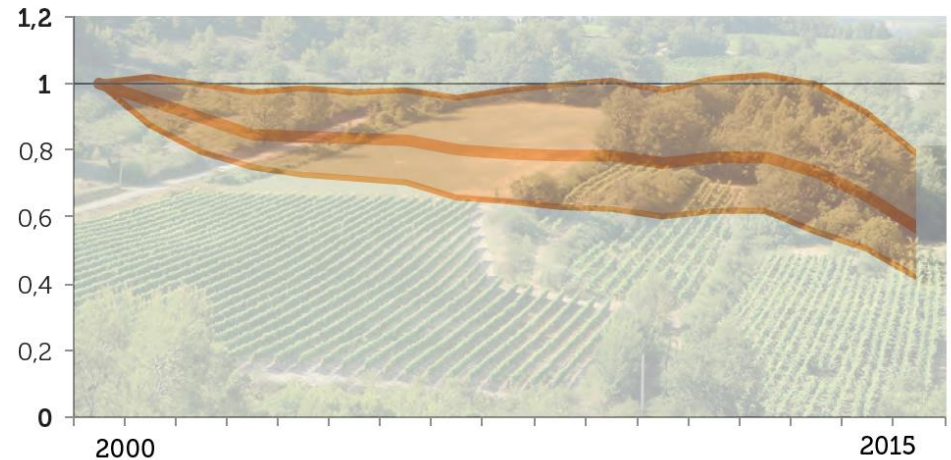
Observatoire Régional
de la **Biodiversité**
Provence • Alpes • Côte d'Azur

Espèces protégées au niveau national (165 espèces) 
vs. espèces non protégées (117 espèces) 



Indice "Milieux agricoles cultivés"

(champs de céréales, maraîchers, vignes, vergers, prés de fauche)





👎
☹️
X
NO



👍
😊
✓
YES



👎
☹️
X
NO



👍
😊
✓
YES



CHAUVES-SOURIS

DES OCRES DU LUBERON



17 espèces protégées (30 FR.)

comme le Grand ou le Petit rhinolophe, le Minioptère de Schreibers...

La plus petite chauve-souris (4 gr) = 3000 insectes / moustiques engloutis par nuit !

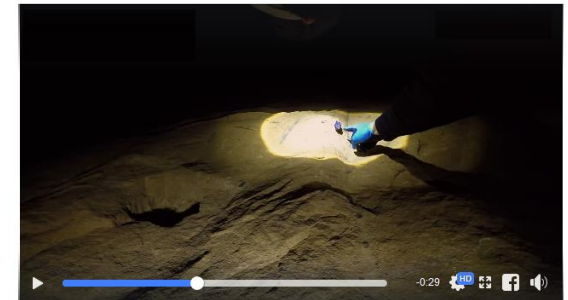
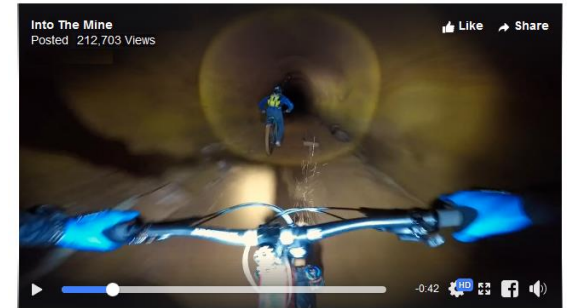
Pour leur tranquillité, je ne pénètre pas dans les cavités, je ne reste pas devant les entrées de galeries souterraines.

Activités souterraines - Risque de perturbation de l'espèce											
J	F	M	A	M	J	J	A	S	O	N	D

Faible
Modéré
Important



Proximité = **dérangement répété**
 Lumière = **stress prolongé**
 1 seul réveil en phase
 d'hibernation = **perte de 30 à 60 jours de réserves énergétiques !**



CIRCAÈTE JEAN-LE-BLANC

Circaetus gallicus



50 couples sur le Luberon

Espèce protégée dont l'état de conservation est stable mais qui est encore considérée comme vulnérable.

Se nourrit presque exclusivement de reptiles (1 couple = 700 à 800 serpents /an).

En tant qu'organisateur, je me renseigne au préalable de l'impact de mon événement sur les objectifs de conservation des habitats et espèces.

Risque de perturbation de l'espèce

J	F	M	A	M	J	J	A	S	O	N	D
Jaune	Jaune	Jaune	Rouge	Rouge	Rouge	Rouge	Rouge	Rouge	Rouge	Rouge	Rouge

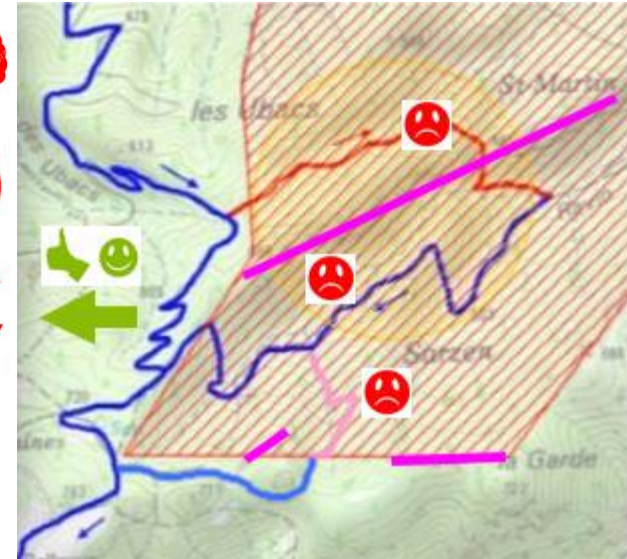
Faible

Modéré

Important



Dérangement répété sur zone de sensibilité maximale,
Fréquentation inhabituelle sur zone d'intégrité,
= échec d'installation
= incapacité de reproduction



PELOUSES ET MATORRALS

DES CRÊTES DU LUBERON



Habitat prioritaire d'intérêt communautaire.

Essentiel à de nombreuses espèces (plantes, oiseaux, insectes, reptiles...).

Je ne roule pas en dehors des chemins et des pistes. Je respecte l'état des sentier.
Je ne coupe pas à travers les pelouses.

Risque de perturbation de l'habitat											
J	F	M	A	M	J	J	A	S	O	N	D
Orange	Orange	Orange	Orange	Orange	Orange	Orange	Orange	Orange	Orange	Orange	Orange

Risque de perturbation des espèces de l'habitat											
J	F	M	A	M	J	J	A	S	O	N	D
Orange	Orange	Orange	Orange	Orange	Orange	Orange	Orange	Orange	Orange	Orange	Orange

Faible
Modéré
Important



Piétinement excessif du sol et de la végétation,
Elargissement de l'emprise des chemins,
Création de passages parallèles
= destruction ou dégradation de stations de plantes rares et/ou protégées, destruction d'un habitat de grande valeur écologique.



EXEMPLES DE MESURES DE GESTION RAISONNÉE POUR UN VTT DURABLE ET RESPONSABLE

- Perception des flux de visiteurs et veille sur les impacts (concordance entre respect de l'environnement – usages/intérêts de pratique).
- Avis systématique du Parc sur les manifestations VTT.
- Définition code de bonne conduite, charte balisage et recommandations organisateurs manifestations.
- Liens institutionnels avec les acteurs VTT (associations, professionnels, collectivités, fédérations, écoles).
- Veille sur la cohérence du socle de chemins publics.
- Assistance technique aux conflits d'usages et problèmes fonciers.
- Accompagnement labélisation marque Valeurs Parc, éducs-tour, journées connaissance du Luberon.
- Co-édition de topoguides VTT, assistance aux publications diverses (magazines, presses), assistance à l'accueil d'équipe de tournage, mise en valeur de l'offre VTT sur le site et appli mobile www.cheminsdesparcs.fr
- Maître d'ouvrage de la création d'un espace VTT Provence Luberon Lure (2019).
- Co-Organisation de la "Rando Raid Randuro Enduro VTT Luberon Pays d'Apt" (6^{ème} édition).



Objectifs / Charte du Parc

- Protéger la nature tout en contribuant à l'éducation à l'environnement par la découverte et l'immersion active ;
- Maîtriser les flux en veillant à freiner la fréquentation sur certains espaces sensibles ;
- Créer des retombées économiques sans « marchandiser » la nature.





Aline SALVAUDON

Responsable Biodiversité, Géologie et Ressources naturelles
Coordinatrice de la Réserve de Biosphère Luberon-Lure
tél : 04 90 04 42 05

aline.salvaudon@parcduluberon.fr

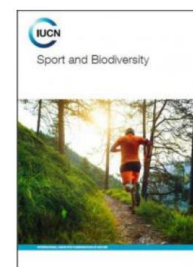
Eric GARNIER

Chargé d'études Loisirs et sports de nature / Espaces Sites Itinéraires
Fréquentation des milieux naturels
Chef de projet interparc "Chemins des Parcs"
tél : 04 90 04 42 00 / port : 06 84 96 37 50

eric.garnier@parcduluberon.fr



3e synthèse sur l'état de la biodiversité en Provence-Alpes-Côte d'Azur
Edt. L'Observatoire régional de la biodiversité



Guide Sport et biodiversité
Edt. Union internationale pour la conservation de la nature (IUCN)