



Webinaire 2 : Panorama des Outils, méthodes, technologie d'observation des usages et usagers de loisirs sportifs

Pierre BOISSERY, Agence de l'eau Rhône Méditerranée Corse
Cédric SORIANO, Damien PAGES, Air Attack Technologies



Un objectif

Mieux caractériser les usages côtiers à l'échelle de
la Méditerranée française (-> 2010)

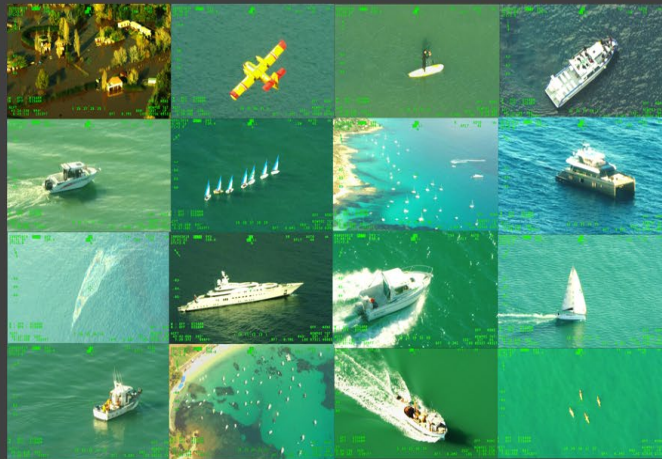
*un effet indirect (pollution, panache, macrodéchets,
accident maritime, chalutage illégal, ...)*

En 2020

- 171 heures de vol
- 24 missions OCCITANIE, 20 missions PACA, 6 missions CORSE, 20 missions PNC
- 10 545 événements capitalisés
- 2 316 zones de mouillages créées
- 17 171 AIS détectés
- 307 bateaux contrôlés
- 32 pollutions détectées



Application de Gestion de mission MEDOBS



Traitement

Comptage

Suivi des vols


Aide

Base de données

Quitter


dimanche 15 novembre 2020

www.airattack.fr

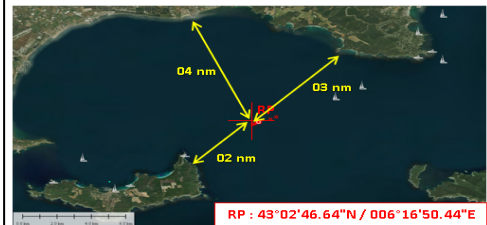




Observation pollution

VOL DU 18 MAI 2020 PACA



Classification du CR :	CONFIRME
GDH :	18 mai 2020 à 13:03 LT
Observateur :	Avion de surveillance MGT371
Coordonnées :	GEO/43°02'46.64"N / 006°16'50.44"E MGRS/ 32 TKN 78513 69544)
Condition météo :	CAVOK vent 350° 10 kts
Etat de la Mer :	MER 1
Caractéristique de la pollution :	NAPPE
Code d'apparence	3
Origine de la pollution :	Non défini / Probable rejet par de plaisancier
Elément de preuve :	Image visible et infrarouge



Gestion administrateur

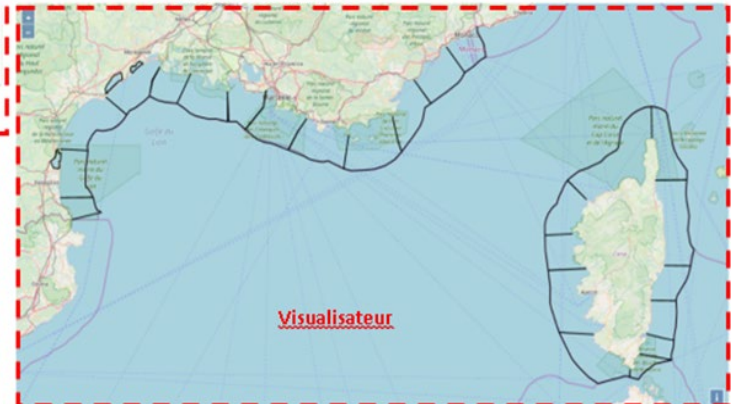
Accueil

Date:

Zone:

Données:

Charger les données



Gestion et chargement
des données

Visualisateur



SURNAV / Kayak

07/08/2020 CN: 13:18 - OFF: 13:18
 Coordonnées: 42° 32' 5" - 3° 4' 24"

07AUG2019 AUTO DV3 81 DFLT AUTO ∞
 10:15:53 CENT FULL 44
 UTC+2:00

W: OFF DISARM
 N: OFF DISARM

ACFT 28 29 30 31 32
 42:32:28N 279 NEWPO1 IGT
 3:04:46E 980FT 216 42:32:05N
 OFF 0.5NM LOS 3:04:22E

SPORT

PADDLE	PLANCHE A VOIL	KITE SURF
KAYAK	BOUEE TRACTEE	JET SKI
WAKE BOARD	PARACHUTE ASCEN	ECOLE DE VOILE
PLONGEE SOUS MA	PLONGEE APNEE	ACTIVITE NAUTIQ

BATEAU

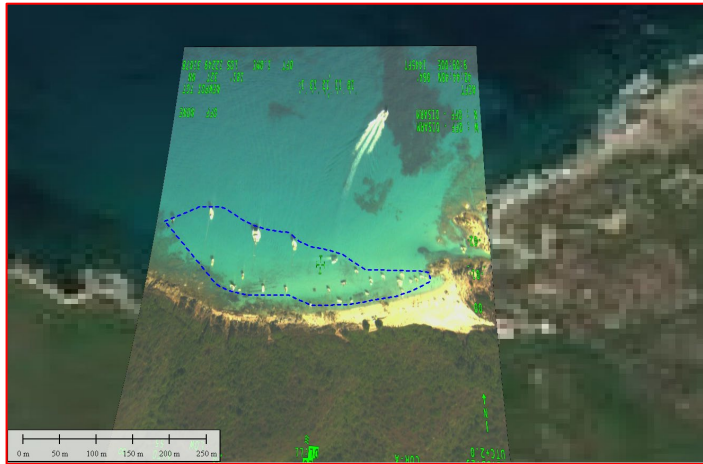
VOILIER	PLAISANCIER	YACHT
MEGA YACHT	PAQUEBOT	FERRY
CARGO	PETROLIER	BATIMENT ETATIQ
CHALUTIER	PECHE ARTISANAL	PECHE LOISIR
TRANSPORT PASS	BARGE	TRAVAUX MARITI

OBSERVATIONS PARTICULIERES

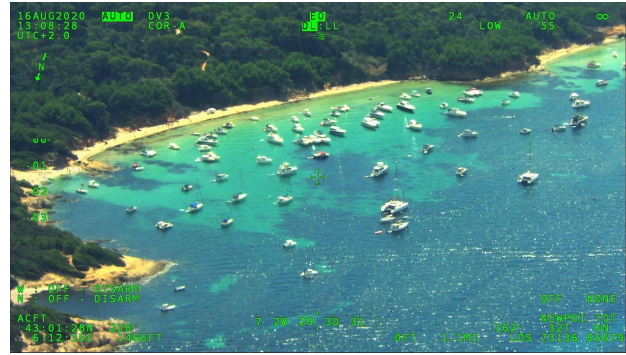
CETACE	FAUNE	ESTUAIRE
PORT	FILET DE PECHE	INDEFINI
ZONE DE MOUILLA	INNOUDATION	DEPART DE FEU
	BOUEE	DIVERS

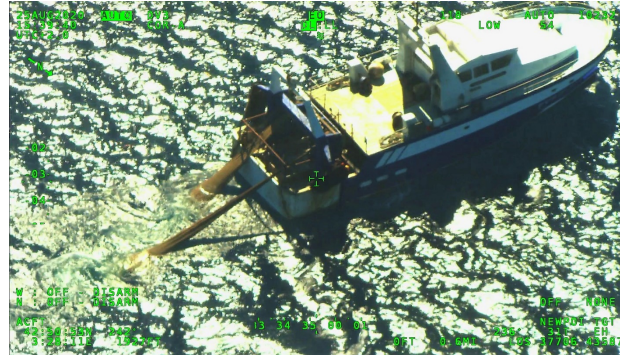
POLLUTION

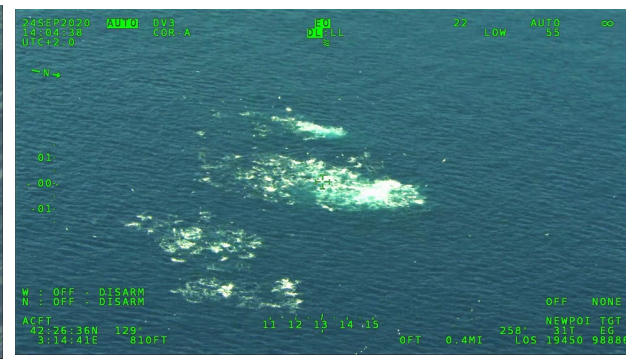
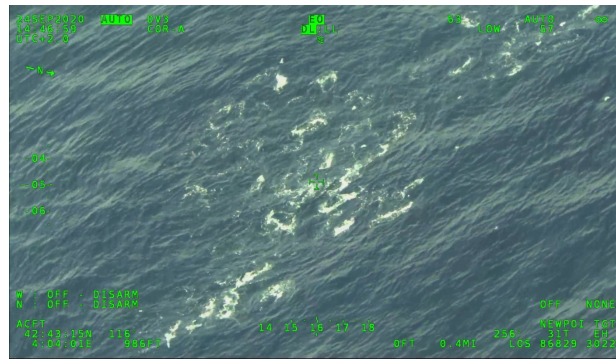
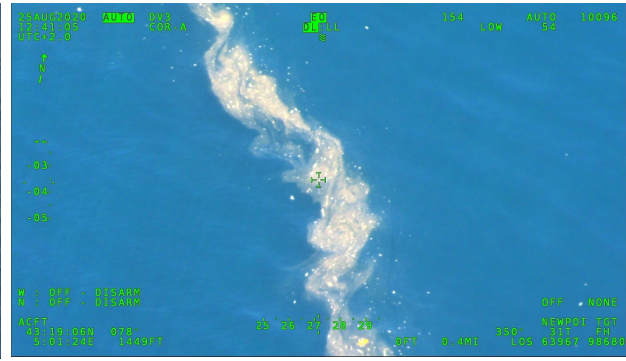
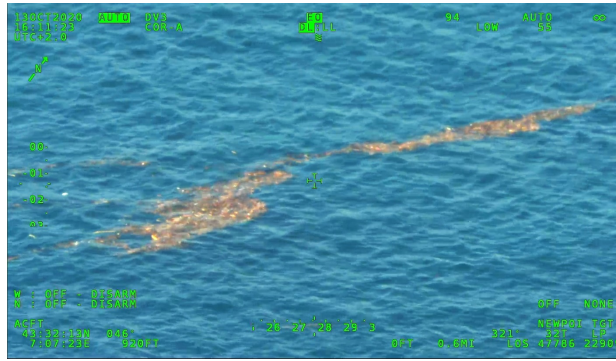
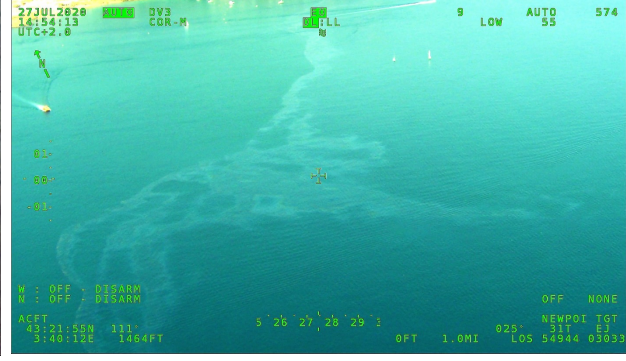
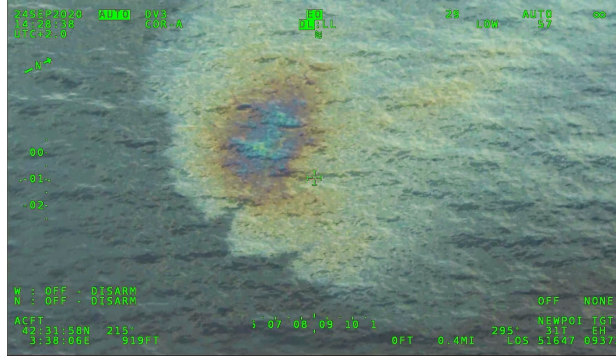
TELLURIQUE	HYDROCARBURE	MACRODECHET
	MIXTE	

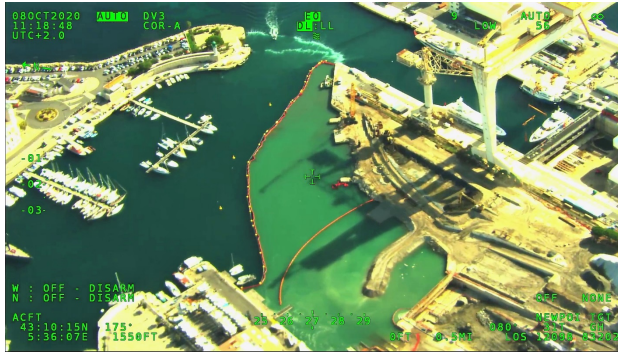
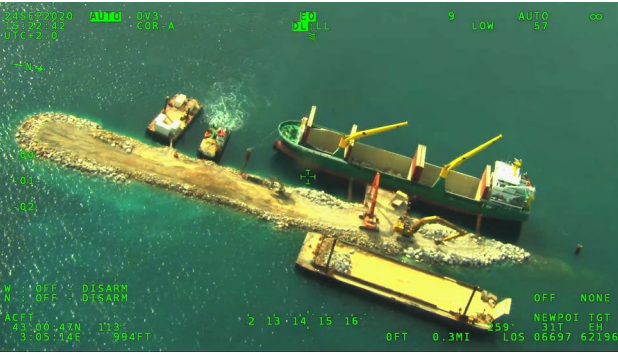












Mission OCCITANIE du 27 juillet 2020

Vol

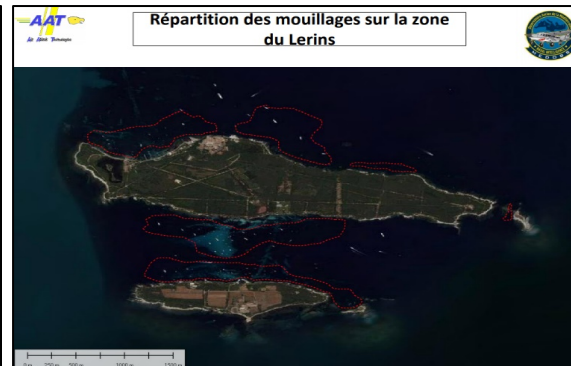
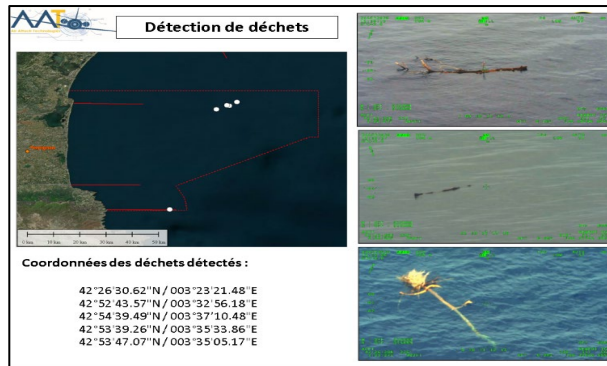
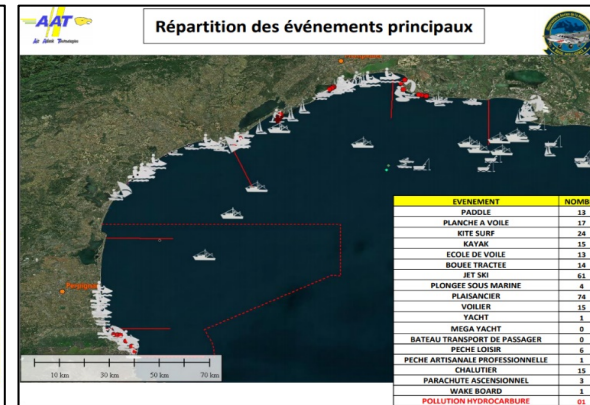
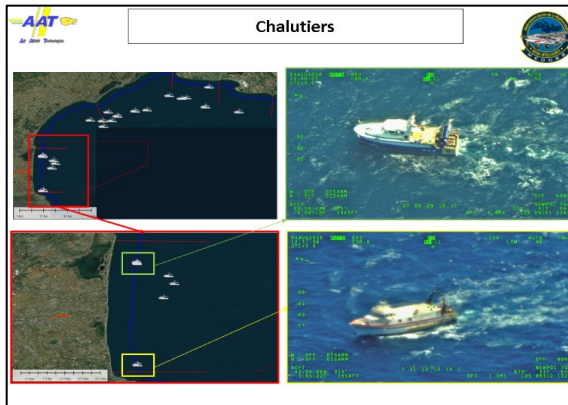
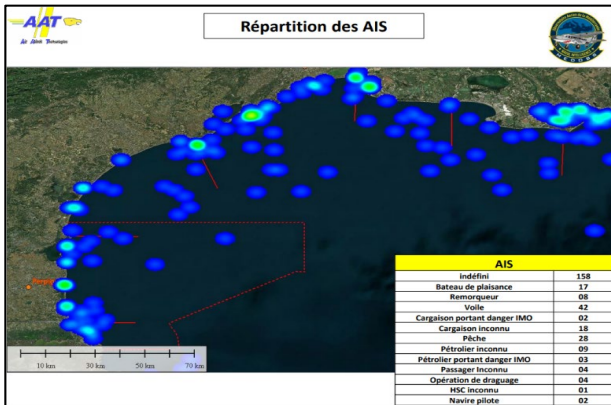
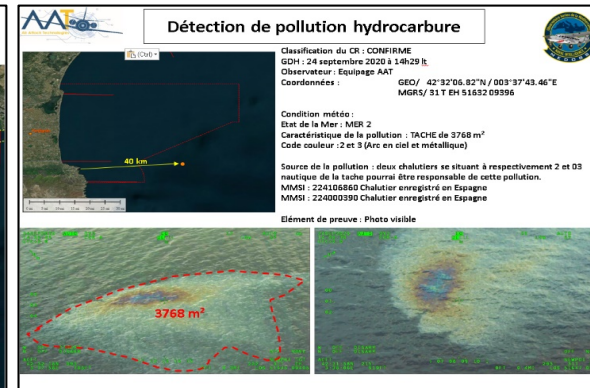
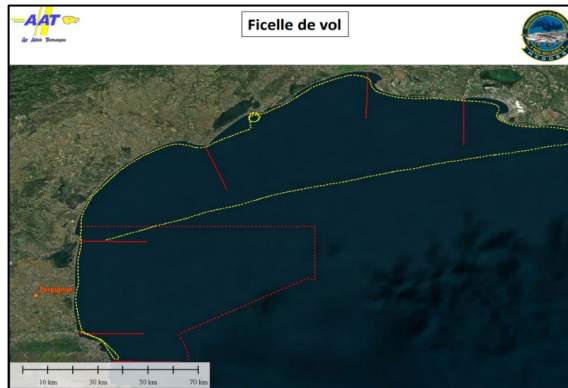
Aéronef : Cessna 337 Début d'observation : 14:10LT
Fin d'observation : 15:45 LT

Synthèse des observations

DATE DE DÉPART	DATE DE RETOUR	SECTEUR	BATAUX	COLLUTION	MER	PLAISIR	DIRECTION VENT	FORCE DU VENT	VISIBILITE
27/07/2020 14:18	27/07/2020 14:24	7	57	0	1	CVK	210	7	>10
27/07/2020 14:24	27/07/2020 14:35	6	37	0	1	CVK	180	8	>10
27/07/2020 14:35	27/07/2020 14:43	5	135	0	1	CVK	190	5	>10
27/07/2020 14:43	27/07/2020 15:00	4	125	1	1	CVK	200	6	>10
27/07/2020 15:00	27/07/2020 15:13	3		0		CVK	190	7	>10
27/07/2020 15:13	27/07/2020 15:26	2	71	0	1	CVK	180	10	>10
27/07/2020 15:26	27/07/2020 15:30	1	75	0	1	CVK	200	11	>10

Pollution observée : 01
Mammifère marin : 00
Détections AIS : 296
Navires contrôlés : 04

Présence de brouillard de chaleur entre le secteur 02 et 03.
Pollution hydrocarbure de 2000m x 500m détectée au large du port de Sète.
Une dizaine de chalutier observé au large de la région Occitanie.



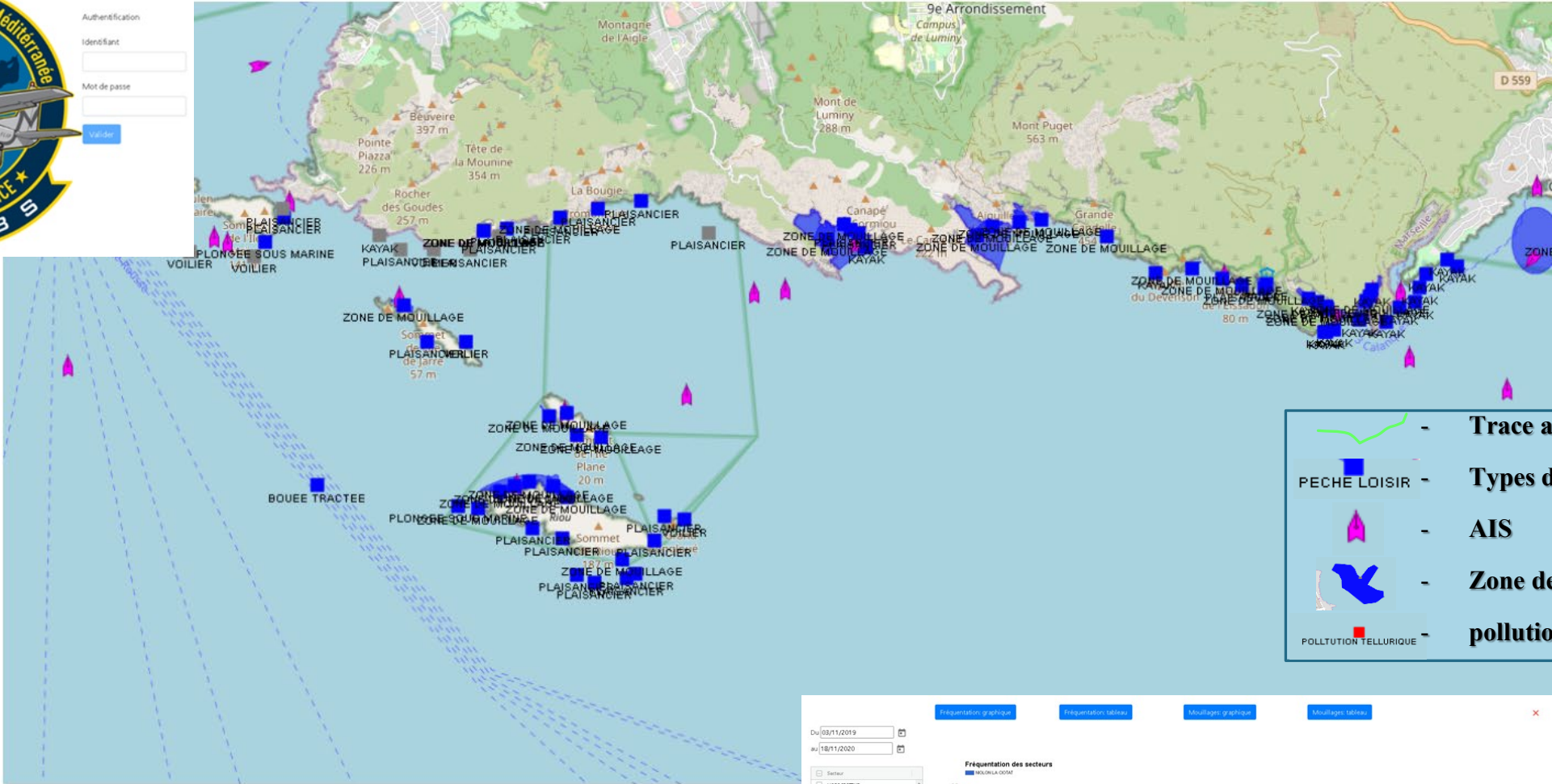


Authentification

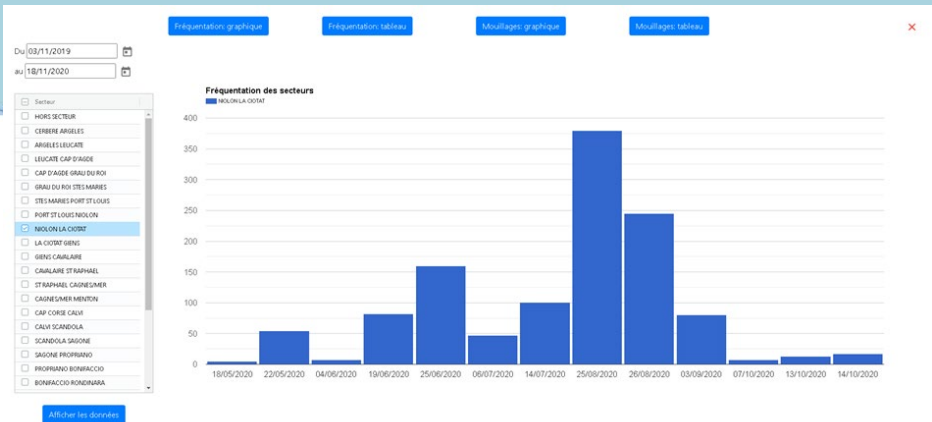
Identifiant

Mot de passe

Valider



ENTREE SECTEUR	SORTIE SECTEUR	SECTEUR	BATEAUX	POLLUTION	MER	NUAGE	DIRECTION VENT	FORCE DU VENT	VISIBILITE
16/08/2020 10:20	16/08/2020 10:35	19	187	0	2	CVK	250	11	>10
16/08/2020 10:35	16/08/2020 10:50	18	200	0	2	CVK	250	12	>10
16/08/2020 10:50	16/08/2020 11:07	17	307	0	2	CVK	240	11	>10
16/08/2020 11:07	16/08/2020 11:17	16	172	0	2	CVK	220	8	>10
16/08/2020 11:17	16/08/2020 11:26	15	128	0	3	CVK	220	10	>10
16/08/2020 11:26	16/08/2020 11:45	14	276	0	3	CVK	230	12	>10





▼ MEDTRIX

PROJETS

▼ PUBLICATIONS

PARTENAIRES

CONTACT



La plateforme de surveillance des eaux côtières et des écosystèmes de Méditerranée



[ACCÉDER À LA PLATEFORME](#)



▼ MEDTRIX

PROJETS

▼ PUBLICATIONS

PARTENAIRES

CONTACT



Projets Medtrix

Vous avez la possibilité de rechercher les projets par mot clé (icônes ci-dessous) ou par catégorie



Acoustique



Biocénoses



Biodiversité



Coralligène



DCSMM



État



Gestion



Gorgones



Herbiers



Mouillage



Paysages



Poissons



Pollutions



Pressions



Restauration



Température

ALL

CARTOGRAPHIE DES HABITATS

ÉTAT DES EAUX CÔTIÈRES ET DE TRANSITION

GESTION CÔTIÈRE

OBSERVATOIRES

PLAN D'ACTION POUR LE MILIEU MARIN

RÉSEAUX DE SURVEILLANCE

RESTAURATION

SITES ATELIERS



▼ MEDTRIX

PROJETS

▼ PUBLICATIONS

PARTENAIRES

CONTACT



PRESSION



STARE-CAPMED



OSEMED



OLPAC-MED



MOUILLAGE



MEDOBS



IMPACT



Couches

Légende

Quantification des différents usages en mer par année

Zones de mouillage

- 2020
- 2019
- 2018
- 2016
- 2015
- 2014
- 2013
- 2012

Activités en mer

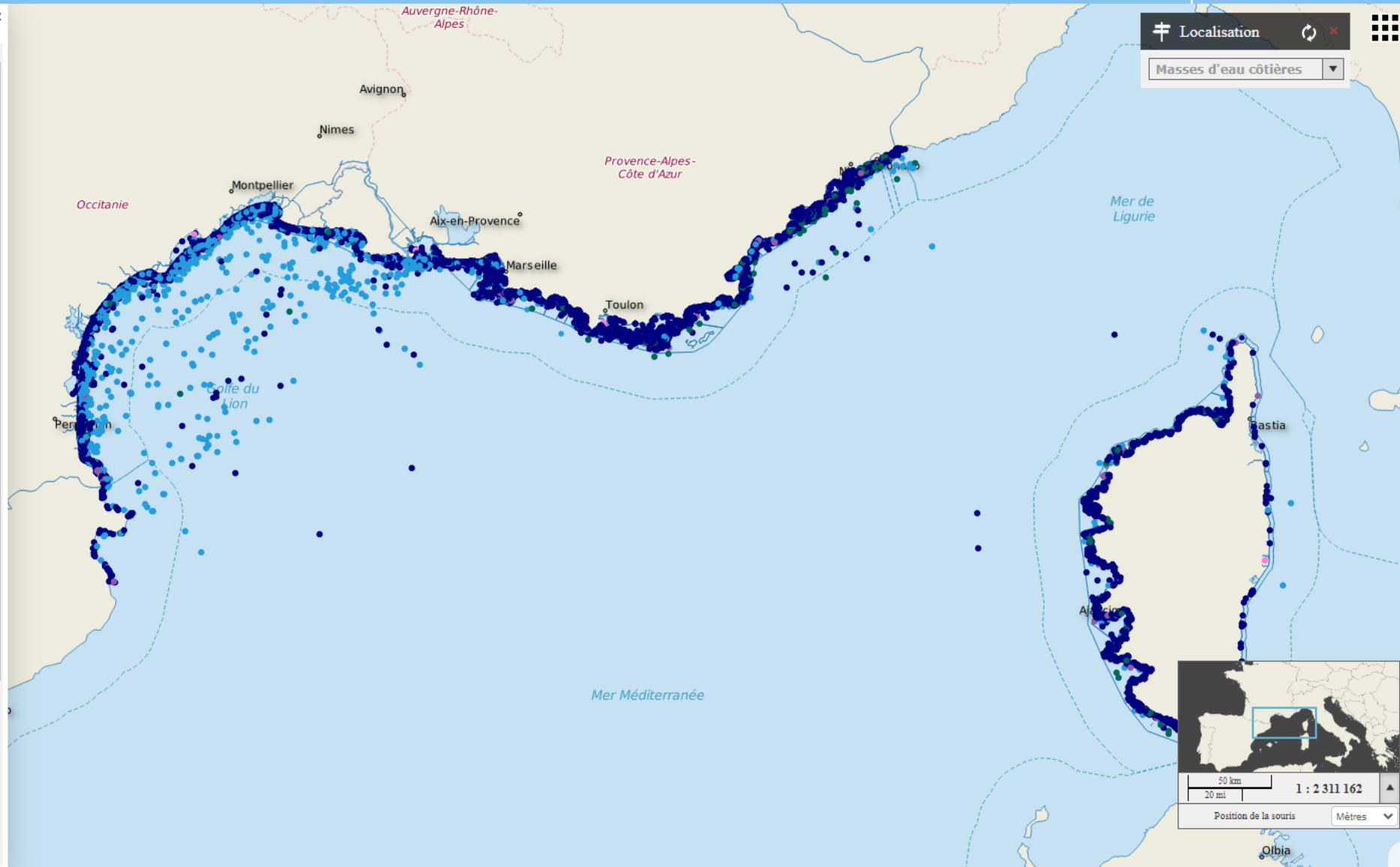
- 2020
- 2019
- 2018
- 2016
- 2015
- 2014
- 2013
- 2012
- 2011
- 2010

Pollutions

- 2020
- 2019
- 2018
- 2016
- 2015
- 2014
- 2013
- 2012

Fond de carte

Fond de carte





Localisation

Masses d'eau côtières

Couches

Légende

Quantification des différents usages en mer par année

Zones de mouillage

- 2020
- 2019
- 2018
- 2016
- 2015
- 2014
- 2013
- 2012

Activités en mer

- 2020
- 2019

- Femmes aquacoles
- Plongée sous-marine
- Pêche loisir et professionnelle
- Sports nautiques et petite plaisance
- Grande plaisance

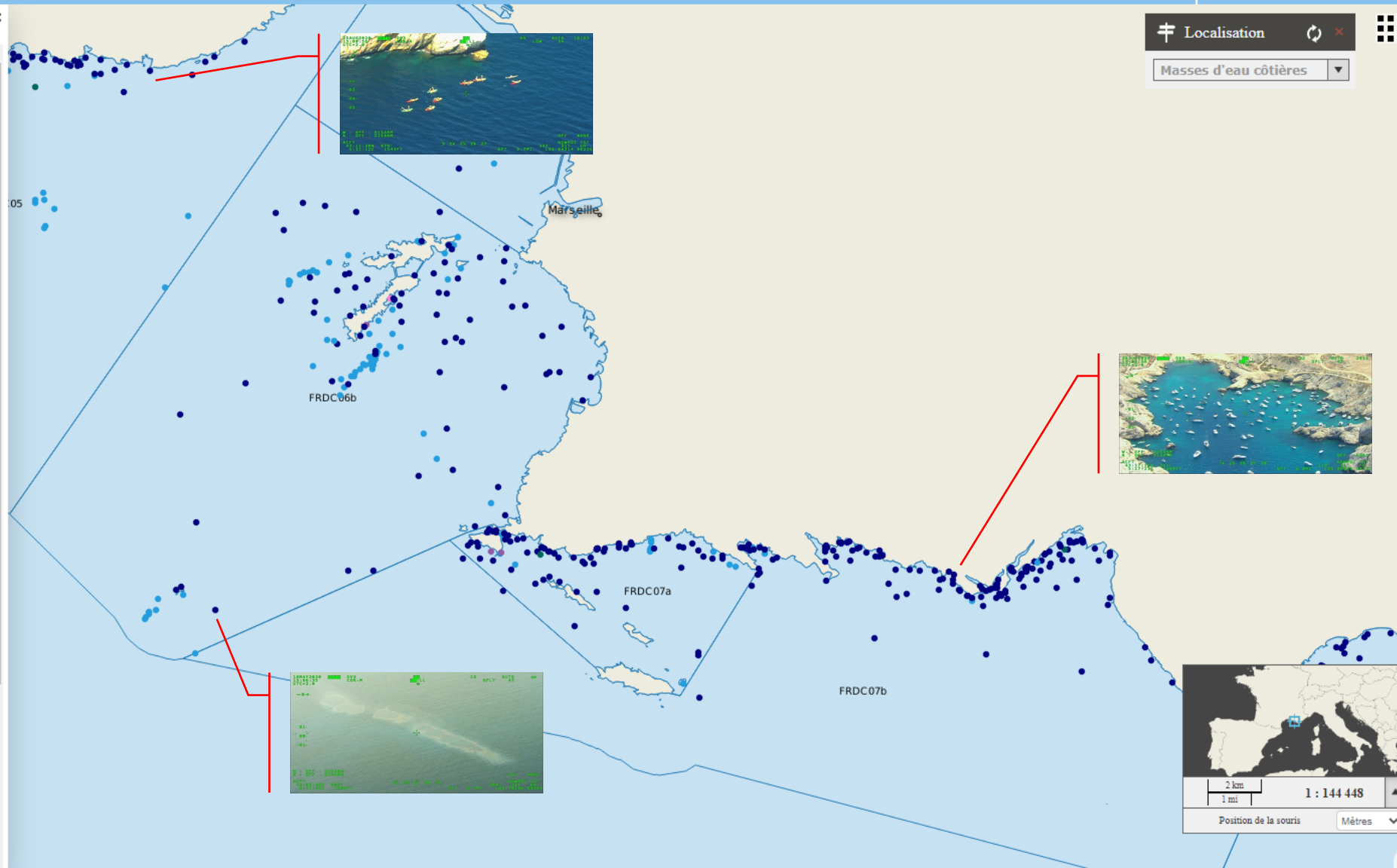
- 2018
- 2016
- 2015
- 2014
- 2013
- 2012
- 2011
- 2010

Pollutions

- 2020
- 2010

Fond de carte

Fond de carte





OBSERVATOIRES

MEDOBS

Observatoire aérien des usages en Méditerranée



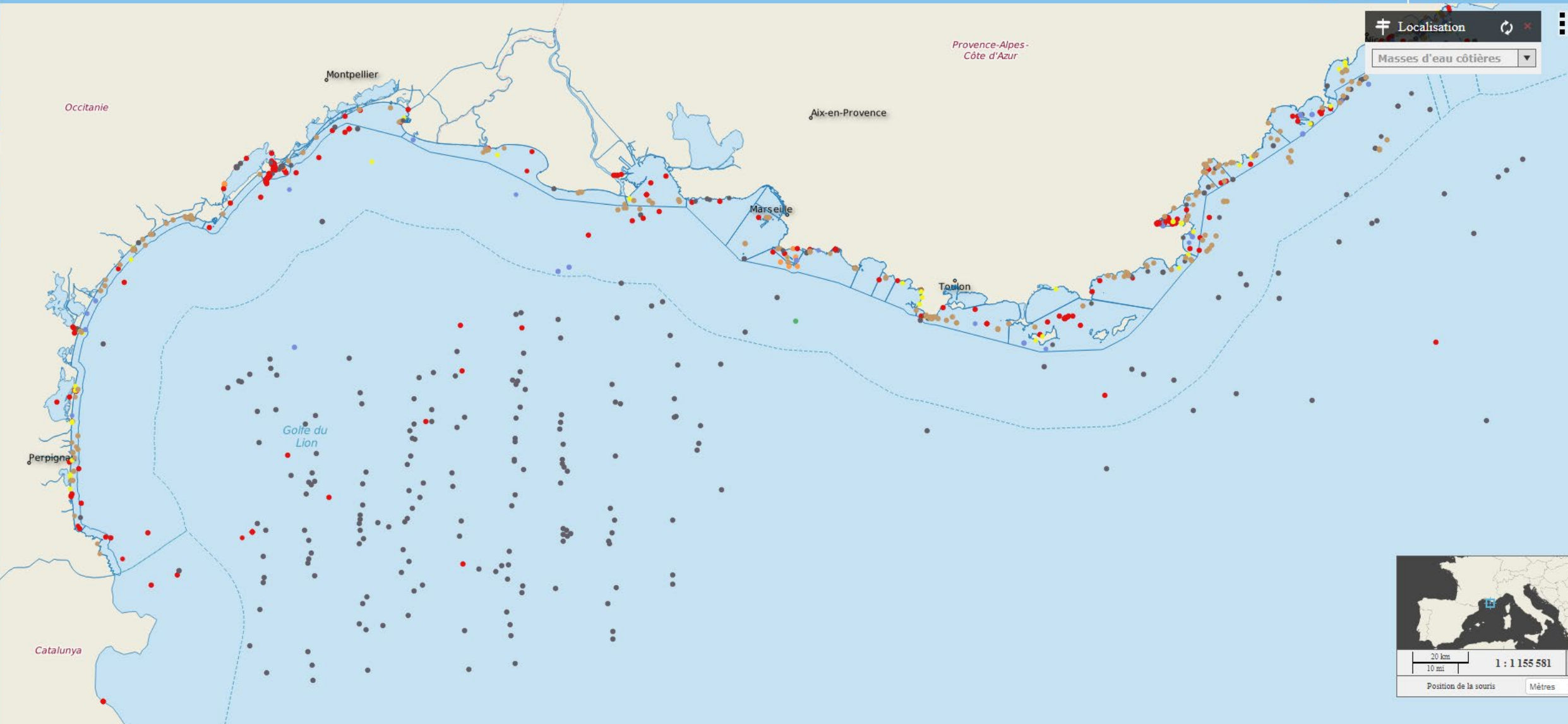
HOME MEDTRIX PROJETS PUBLICATIONS PARTENAIRES CONTACTS

pboissery



Localisation

Masses d'eau côtières



20 km
10 mi

1 : 1 155 581

Position de la souris Mètres

Un outil complémentaire





pierre.boissery@eurmc.fr

www.eurmc.fr



intell@airattack.fr

www.airattack.fr



www.medtrix.fr