



Analyse de la fréquentation sur des itinérances du Massif central

*« Adapter la méthode d'observation aux moyens et
objectifs de gestion »*

Projet de Laboratoire des
itinérances, porté par l'IPAMAC

Avec le soutien de :



MINISTÈRE
DE LA COHÉSION
DES TERRITOIRES
ET DES RELATIONS
AVEC LES
COLLECTIVITÉS
TERRITORIALES

AGENCE
NATIONALE
DE LA COHÉSION
DES TERRITOIRES
Commissariat du Massif central



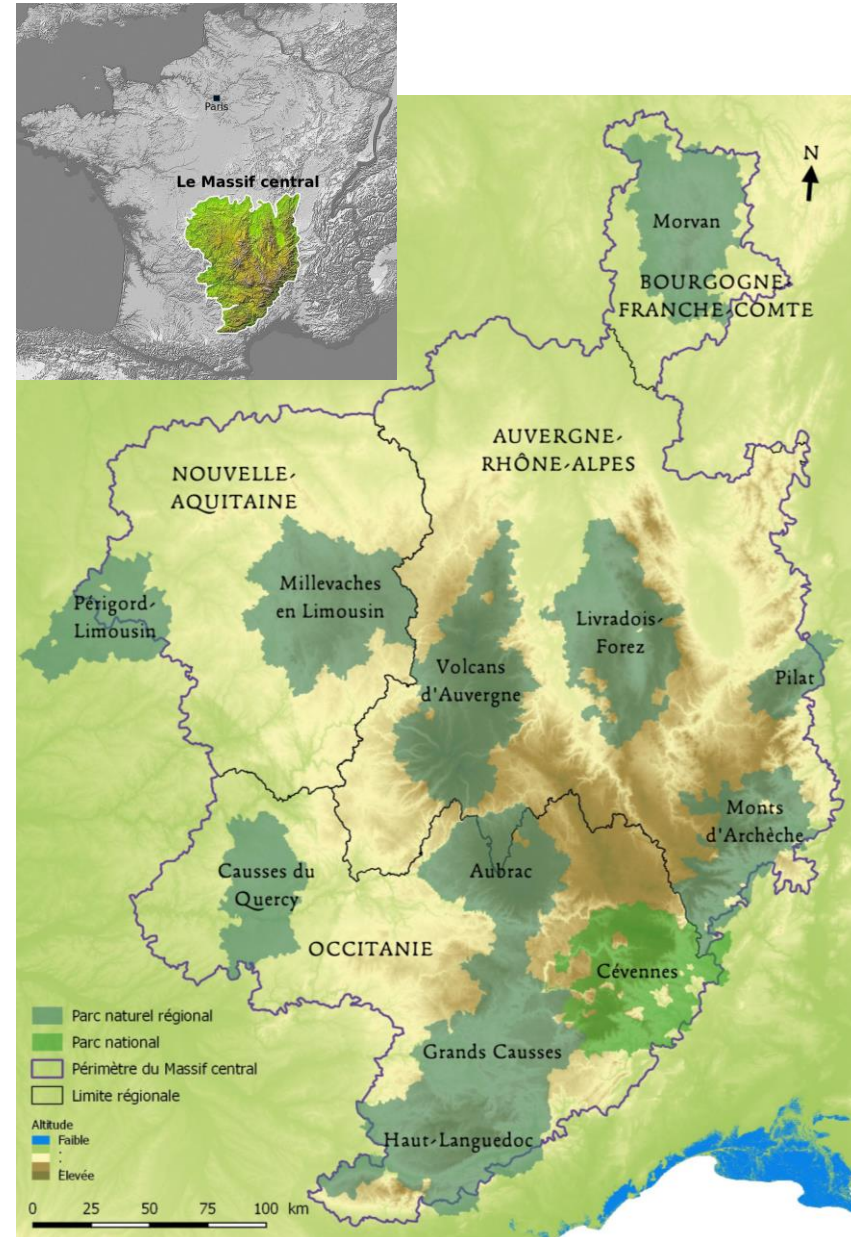
L'inter-parcs Massif central

Le Massif central...

- ✓ Le plus grand espace préservé d'Europe :
- **12 Parcs naturels**, qui couvrent 37% de la surface du Massif central

L'inter-parcs Massif central (IPAMAC) :

- ✓ Les parcs concourent au développement du Massif central : mise en œuvre de projets concrets et innovants
- ✓ Le réseau a trois axes d'actions :
 - La préservation et la valorisation des ressources naturelles dans un contexte de changement climatique
 - L'accueil et les solidarités comme sources d'attractivité et de développement territorial
 - Le tourisme durable pour le développement d'une offre touristique emblématique du Massif central, et plus particulièrement l'itinérance
- ✓ L'expérimentation et le transfert comme fonctions essentielles du réseau
- ✓ Une organisation basée sur la mutualisation et la concertation



Contexte de la démarche

CADRE DE L'EXPÉRIMENTATION : Laboratoire des itinérances (projet porté par l'IPAMAC)

PROBLÉMATIQUE : il n'existe pas de méthodologie commune permettant de compter les itinérants sur des chemins pédestres ou VTT (\neq vélos routes et voies vertes). Les comparaisons de chiffres entre itinéraires n'est pas possible. Le coût de mise en œuvre d'études de fréquentation est élevé.

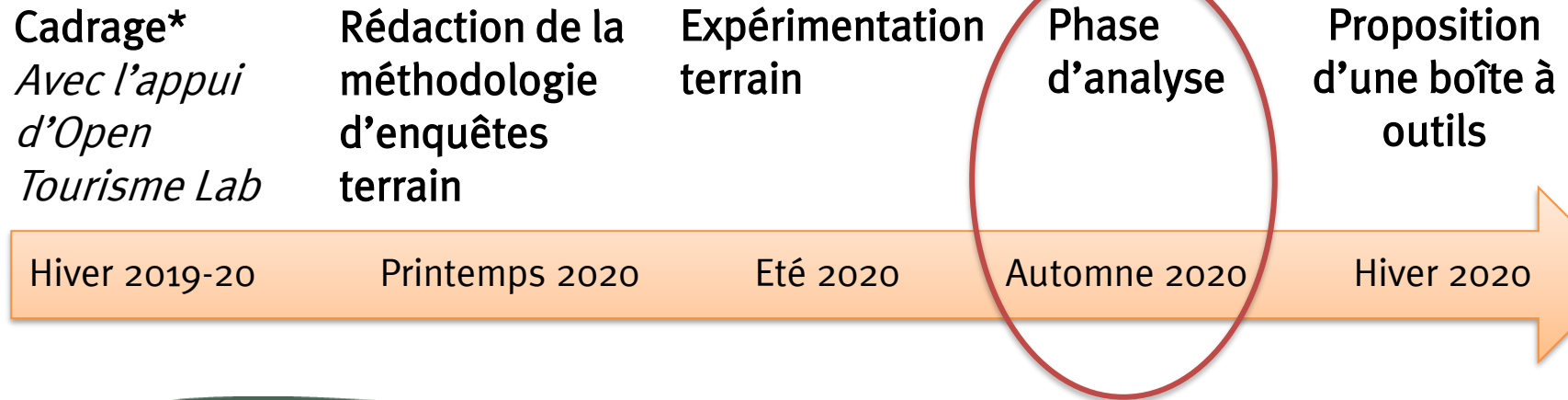
OBJECTIFS DE L'EXPÉRIMENTATION : identifier de nouvelles solutions de comptage de la fréquentation des itinérances

- ✓ Fiables : reflet fidèle de la réalité,
- ✓ Stables : non sujettes à des facteurs de variations conjoncturelles,
- ✓ Applicables sur tout type d'itinérance douce,
- ✓ Reproductibles à moindre coût et adaptable à d'autres itinérances.

La connaissance de la fréquentation d'une itinérance permet de :

- de connaître la pratique d'une itinérance,
- d'adapter les aménagements aux flux d'itinérants,
- de gérer les flux d'itinérants,
- d'évaluer les retombées économiques de l'itinérance.

Etat d'avancement



* Conclusions de la phase de cadrage :

Après investigation, notamment des outils numériques, il est fait le constat, qu'à date, il n'existe pas, un outil unique permettant de compter les itinérants.

Ce comptage passera par une solution permettant de compter un effectif de population et une approche complémentaire visant à évaluer le nombre d'itinérants dans cet effectif.

Cette approche complémentaire est plutôt de type enquête et peut donc être l'occasion de récolter des données qualitatives.

Méthodologie d'enquêtes

Indicateurs repérés <i>On entend par indicateur : une donnée mobilisable facilement que l'on peut relier de manière stable à la donnée recherchée.</i>	Données à mobiliser	A croiser avec quelle donnée récoltée sur le terrain ?
Nb de passages sur un point précis	Compteurs automatiques	Comptage terrain
Fréquentation d'un hébergement « témoin » / représentatif	Nombre de nuitées « itinérants » dans un hébergement représentatif	% de bivouaqueurs Comptage terrain Comptage automatique
Nb de bagages transportés	Données de la Malle Postale	% d'utilisateurs des services de la Malle Postale
Nb de topo-guides vendus	Chiffres des ventes de la FFRandonnée pour les itinéraires pédestres	% d'utilisateurs de topos
Nb de téléchargements de traces GPX	Chiffres des téléchargements des traces sur des sites spécifiques	% d'utilisateurs des traces téléchargées sur ces mêmes sites
Nb d'utilisateurs de l'appli STRAVA	Données générées par l'enregistrement de parcours	% d'utilisateurs de l'appli STRAVA

On cherche à voir :

1. si les données des indicateurs repérés sont fiables et faciles à récupérer
2. si des données évoluent de manière constante

Premiers éléments d'analyse

Enquêtes terrain menées en août et en septembre 2020 :

Itinérance-test	Nb itinérants observés	Nb Répondants questionnaires
GTMC nord	44	16
GTMC sud	34	9
Saint-Guilhem	154	59
Stevenson	601	89

Quelques éléments d'analyse qualitative des pratiquants de ces itinérances en août et en septembre 2020 :

Bivouac
Jeunes en août
Retraités en septembre
Première itinérance
Parisiens
Clientèles régionales
En couple
Petits groupes d'amis
Peu passe par une agence

Premiers éléments d'analyse

Première analyse de la pertinence des indicateurs :

- **Comptage sur le terrain** qui semble **indispensable** pour :
 - Vérifier le bon fonctionnement des compteurs automatiques (type de compteur, donnée fiable, etc.)
 - Vérifier si le point de comptage est pertinent (vérifier s'il y a des « halos » de pratiques par exemple).

- **Comparaison des données de comptage terrain et de comptage automatique :**
 - Permet d'ajuster les créneaux d'enquêtes,
 - Permet de calculer un ratio = % de passages itinérants sur un point d'enquêtes.

- **Données transmises par les hébergeurs :**
 - Importance d'identifier un hébergement « sentinelle » : + ou – représentatif de la fréquentation de l'itinéraire (« passage obligé »), fiable et coopératif.
 - Données à comparer avec la donnée « bivouaqueurs » récupérés via les enquêtes terrain.

Premiers éléments d'analyse

- Indicateur des sacs transportés :

- Importance de disposer d'un partenaire « transporteur » fiable,
- Donnée à comparer avec les infos récoltées par les enquêtes terrain : % d'utilisateurs de ces services.
- Analyse complexe de la donnée « nombre de sacs transportés » : on ne sait pas à combien de personnes appartient un sac.
- Permet de donner une tendance de la fréquentation.

- Indicateur « Vente de topo-guides FFRandonnée » :

- A date, la FFRandonnée avait indiqué qu'un topo vendu = 3,5 itinérants,
- Ratio difficile à vérifier : achat d'un topo = 1 ou plusieurs personnes / pratique réelle d'une itinérance, en entier ou sur un tronçon seulement ?
- Donnée qui montre l'intérêt porté pour tel ou tel itinéraire.

Mêmes problématiques pour les données « nombre de téléchargements de traces GPX »

- Indicateurs STRAVA ou Visorando :

- Création de cartes de chaleur de fréquentation (points de départ pour Visorando) : problématique d'analyse des données.
- Données à croiser avec des enquêtes terrain : % d'utilisateurs...

Premières conclusions

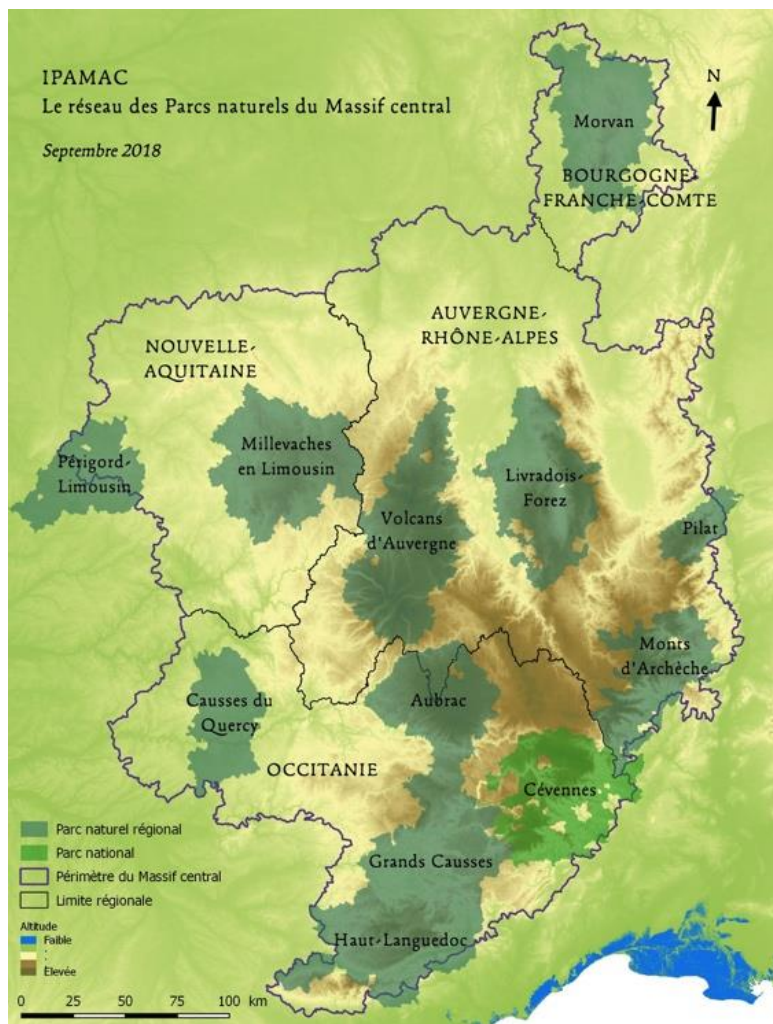
- ✓ Il ne semble pas y avoir 1 solution unique fiable, stable, duplicable pour compter les itinérants.
- ✓ Il semble nécessaire de croiser / combiner plusieurs indicateurs.
- ✓ Pour vérifier la fiabilité des indicateurs : vérifier que les données évoluent de manière constante.
- ✓ Des enquêtes terrain, à intervalle régulier (2/3 ans) semblent indispensable.
- ✓ L'indicateur « hébergeur » semble moins évident pour les itinérances VTT (étapes plus longues, pratique courante de variantes....).
- ✓ L'utilisation de compteur automatique est à ce stade encouragée à condition d'utiliser le bon type de compteur pour la pratique concernée, de le placer de façon pertinente, de vérifier son fonctionnement régulièrement, d'analyser les données en les croisant avec des données terrain.

Fin du projet en début d'année 2021 avec la diffusion d'une boîte à outils.

Documents qui seront disponibles sur demande.

IPAMAC

Parcs naturels
du Massif central



CONTACTS IPAMAC

Laura LEOTOING

laura.leotoing@parcs-massif-central.com

06 74 56 66 02

04 74 59 71 70

Avec le soutien de :



AGENCE
NATIONALE
DE LA COHÉSION
DES TERRITOIRES
Commissariat du Massif central

